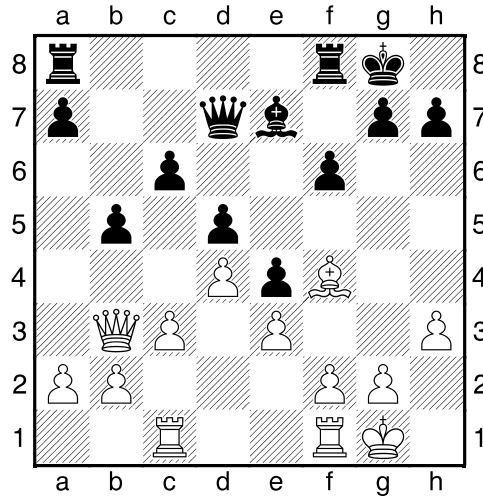
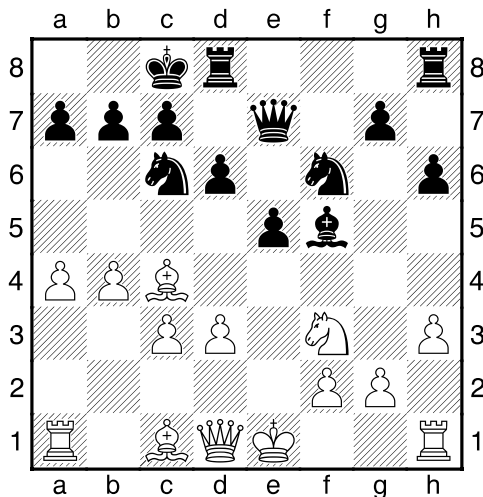


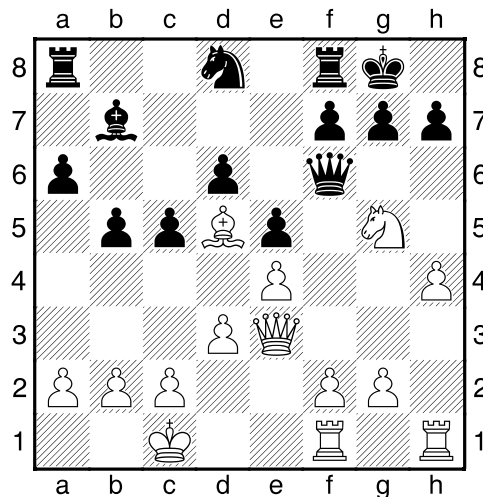
Weiß ist am Zug.



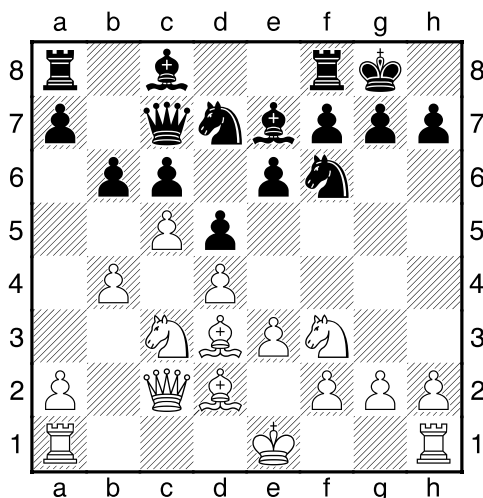
Weiß ist am Zug.



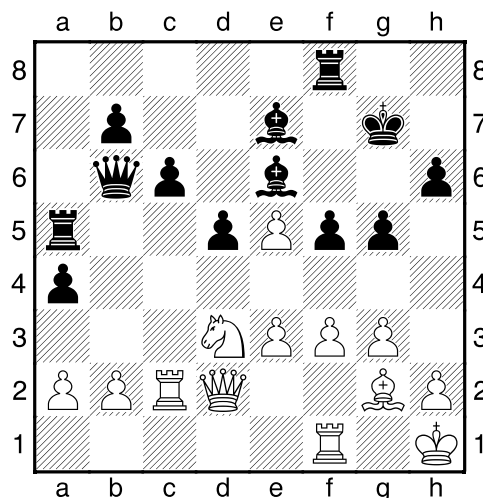
Schwarz ist am Zug.



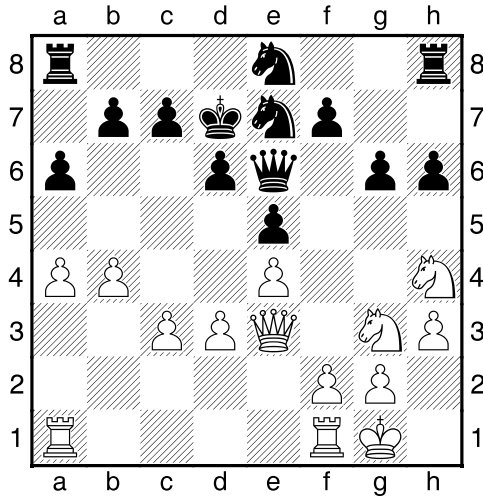
Weiß ist am Zug.



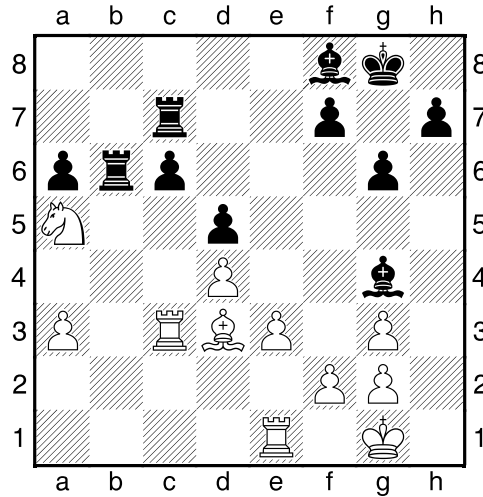
Schwarz ist am Zug.



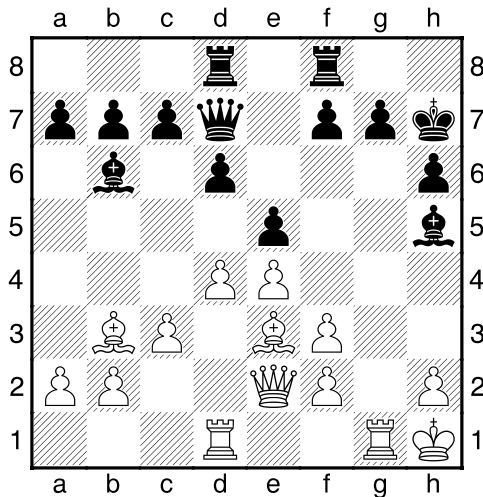
Schwarz ist am Zug.



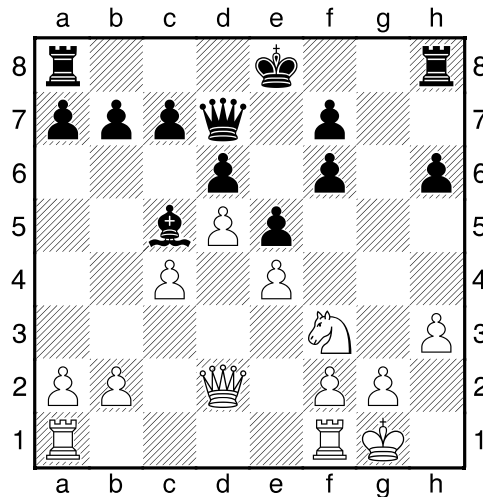
Weiß ist am Zug.



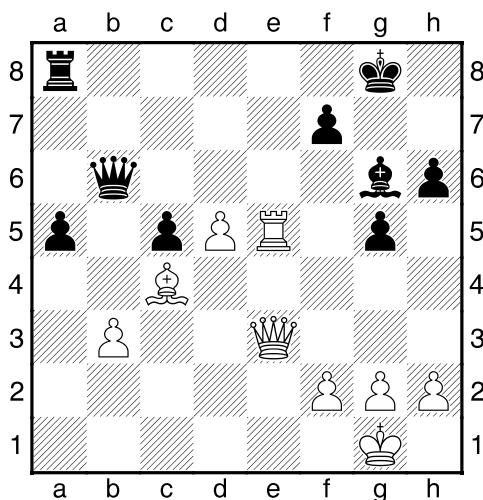
Schwarz ist am Zug.



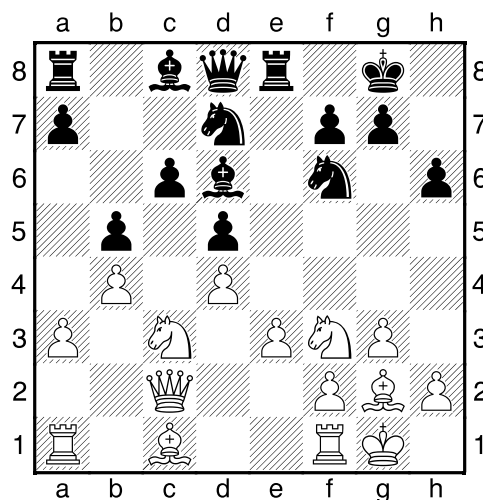
Schwarz ist am Zug.



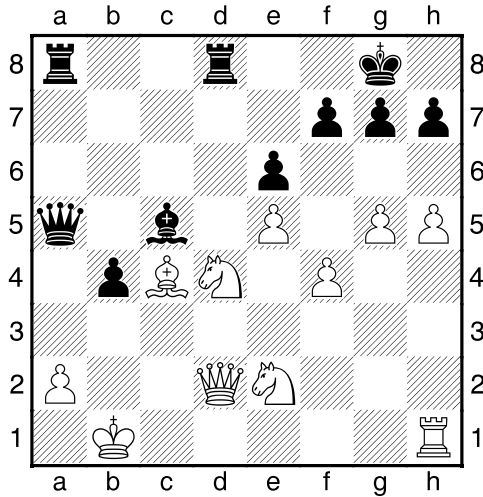
Schwarz ist am Zug.



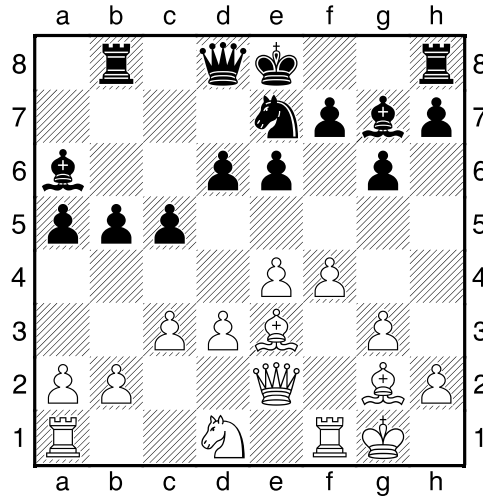
Weiß ist am Zug.



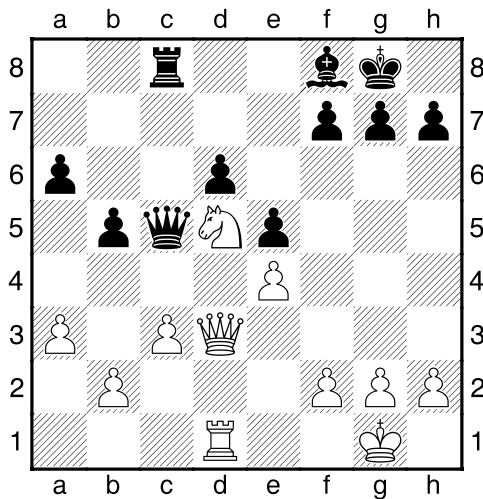
Schwarz ist am Zug.



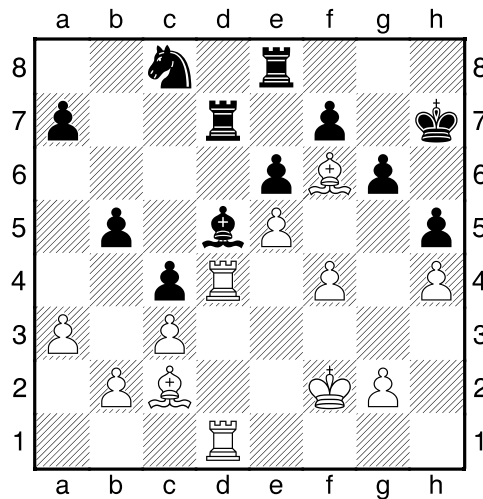
Weiß ist am Zug.



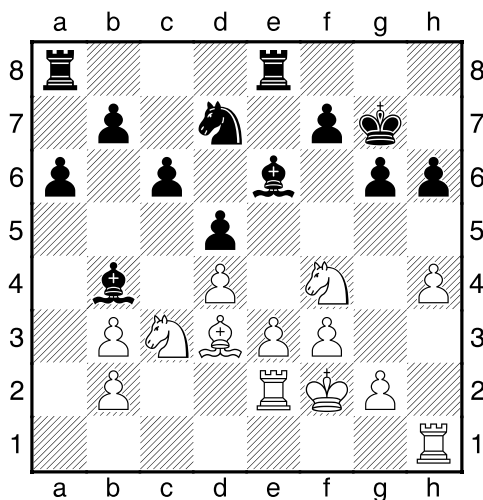
Weiß ist am Zug.



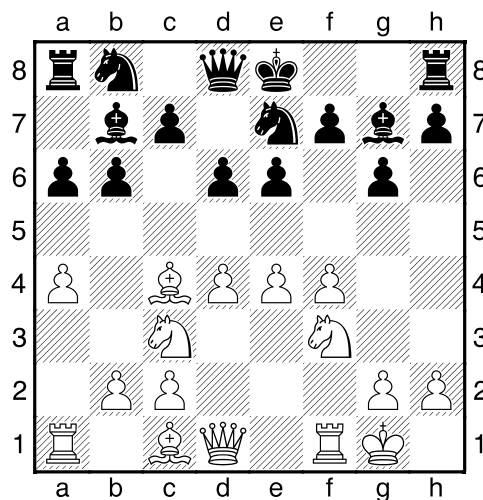
Finde einen Plan für Weiß.



Weiß ist am Zug.



Schwarz ist am Zug.



Weiß ist am Zug.

Lösungen

- 1 1.a4
- 2 1.a4
- 3 1...e4 oder 1...d5 mit der Idee 2...e4
- 4 1.f4
- 5 1...e5
- 6 1...d4
- 7 1.d4 (1.b5 öffnet nach 1...a5 nichts, 1.f4 exf4 und man kann wegen Gabel nicht schlagen)
- 8 1...c5
- 9 1...f5
- 10 1...f5
- 11 1.h4
- 12 1...a5
- 13 1.g6
- 14 1.f5
- 15 Ta1 mit der Idee a4
- 16 1.g4 mit der Idee 2.h5
- 17 NICHT 1...g5, denn das begünstigt nur Weiß, sonder 1...h5 um weiße Hebel zu verhindern
- 18 1.f5