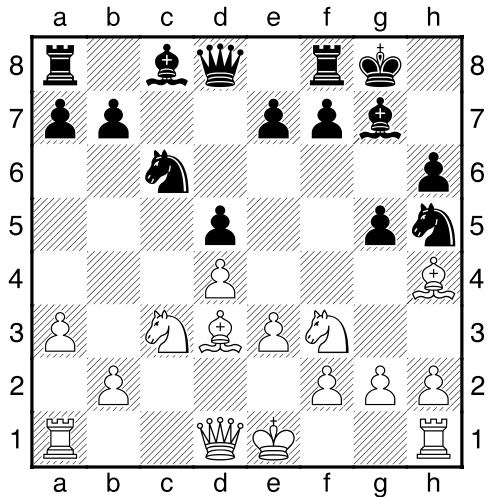
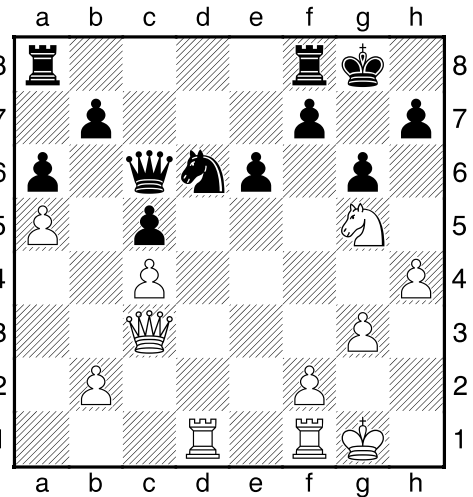


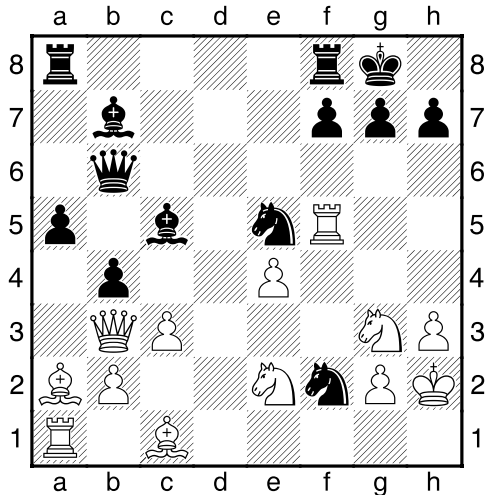
Renés Taktikecke Endrunde 2020 Teil 2



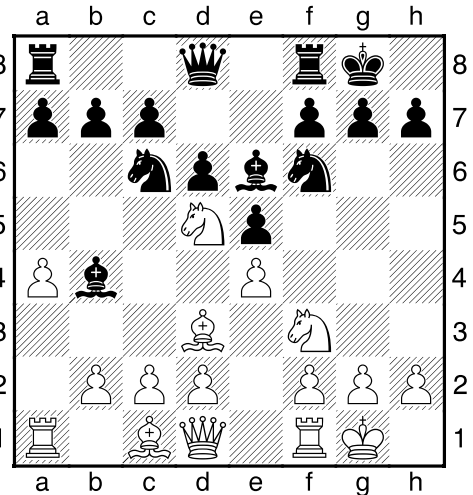
Mandelkow – Younus
Weiß ist am Zug.



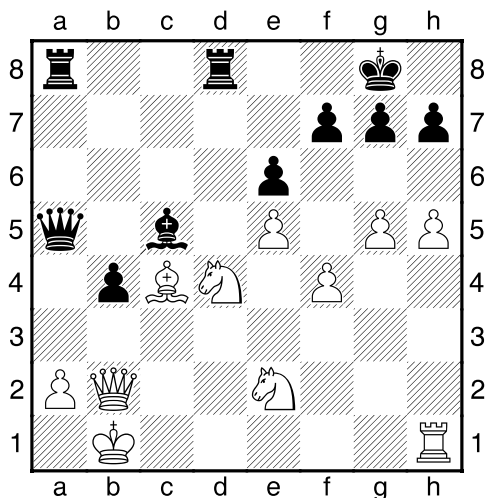
Römer – Jeken Welche Idee steckt hinter 1.Txd6? Wodurch wird die Idee widerlegt?



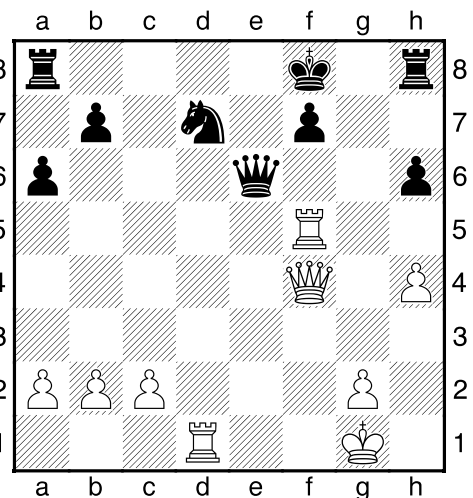
Kipke – Foo
Schwarz ist am Zug.



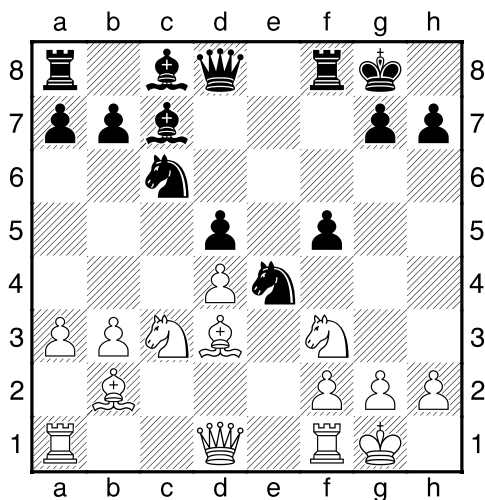
Dietrich – Schwank
Weiß ist am Zug.



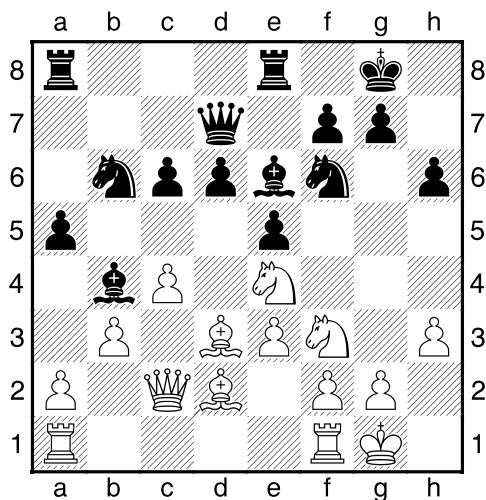
Torres – Müller
Schwarz ist am Zug.



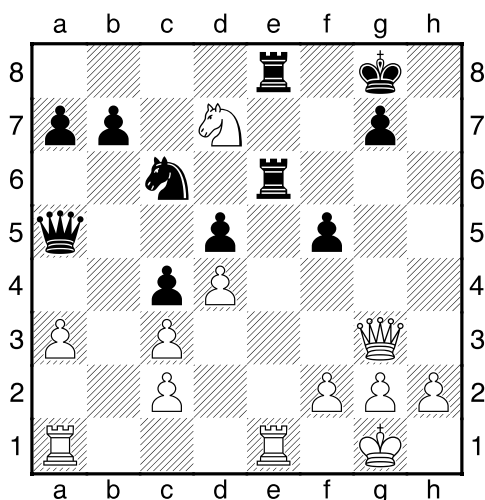
Ravina – Garner
Weiß ist am Zug.



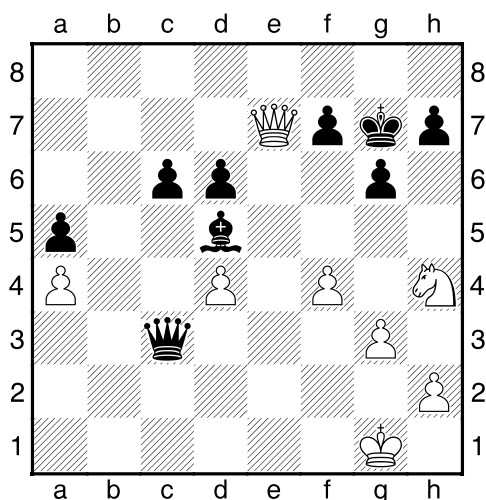
Gremmel – Klaas
Weiß ist am Zug.



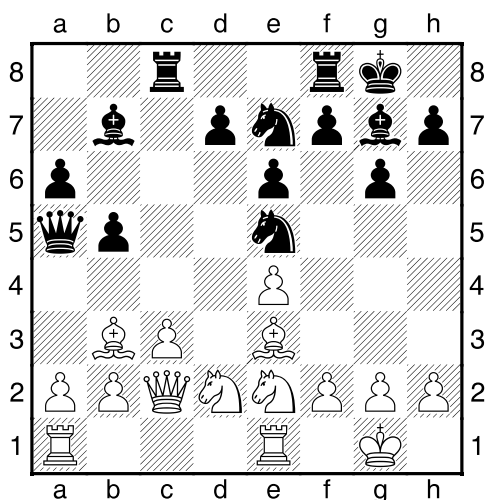
Khalaf – Dietrich
Schwarz ist am Zug.



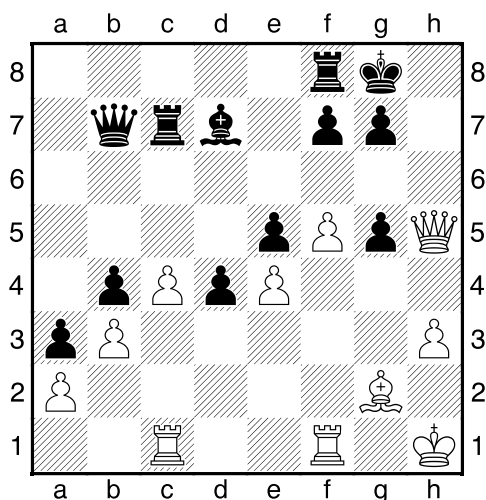
Schwank – Richter
Weiß ist am Zug.



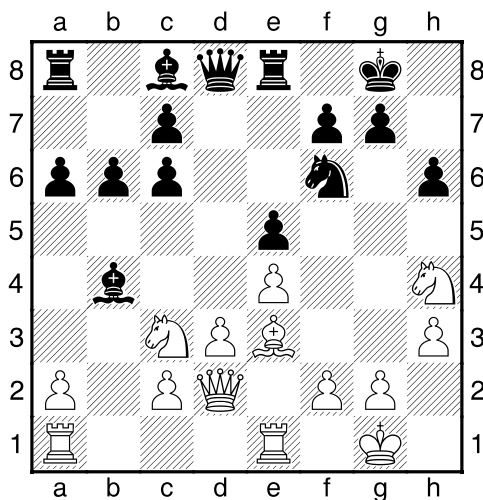
von Rosen – Popist
Weiß ist am Zug und kann Remis halten.



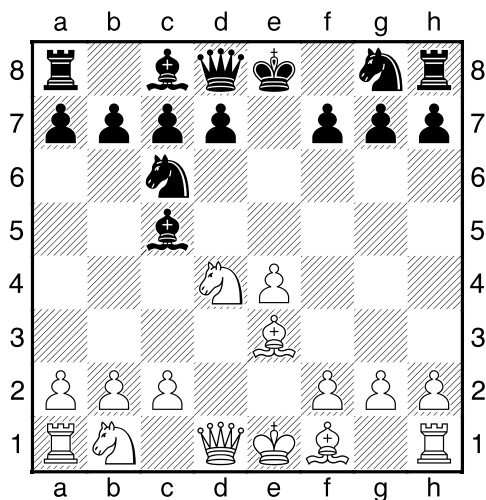
Zheng – Lieber
Warum ist c3 keine gute Idee?



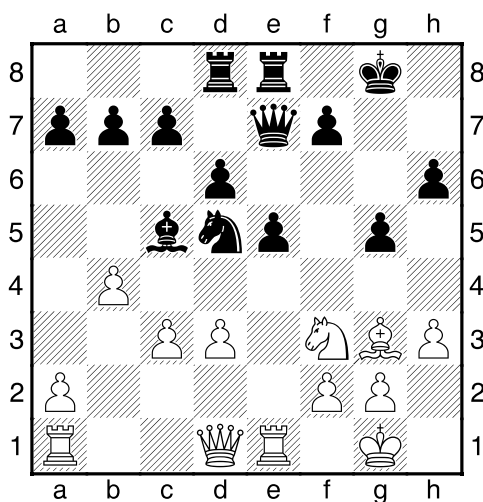
Huo – Wehrstedt
Weiß ist am Zug.



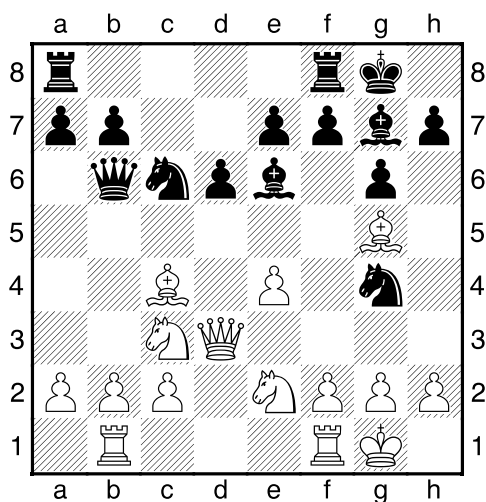
Wang – Böttcher
Schwarz ist am Zug.



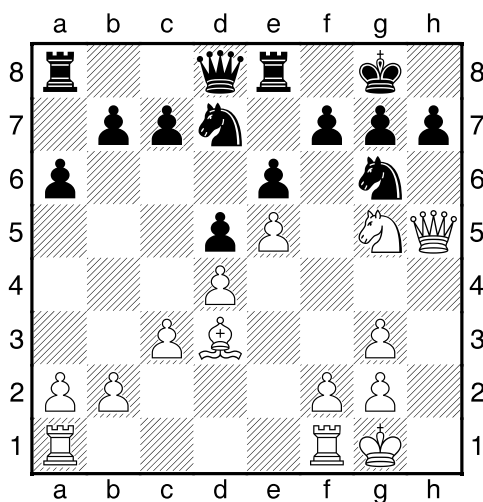
Worthmann González – Venzlaff
Warum ist 1...Sge7 keine gute Idee?



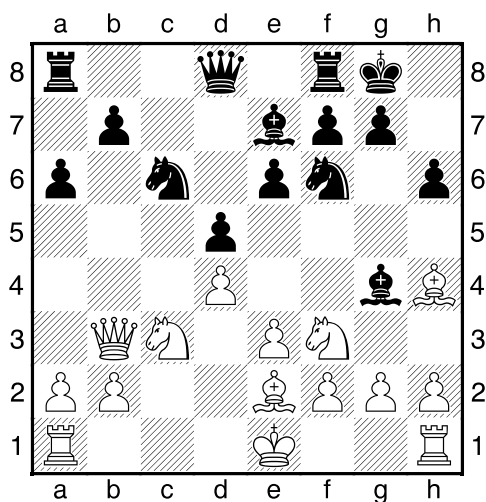
Grabbel – Martinius
Warum ist 1...Sxc3 keine gute Idee?



Alisch – Yakhnin Schwarz ist am Zug.



Krüger – Malchereck
Warum ist 1...h6 keine gute Idee?



Miller – Wartenberg
Warum ist 1.Dxb7 keine gute Idee?

Lösungen

- 1 1.Sxg5 (Abzugsangriff) gewinnt einen Bauern, da 1...hxg5 2.Dxh5 für Schwarz extrem unangenehm ist.
- 2 Die Idee ist, nach 1...Txd6 2.Se4 mit der Doppeldrohung Sxd6 und Sf6+ zu ziehen. Sie scheitert an 2...Dd4.
- 3 1...a4 2.Dc2 b3 Doppelangriff.
- 4 1.Sxf6+ Dxf6 2.c3 Lc5 3.b4 Lb6 4.a5 fängt den Läufer.
- 5 1...Lxd4 2.Sxd4 Dc5 Doppelangriff.
- 6 1.Td6 De7 2.Dd4 Doppelangriff Zusammenarbeit zweier Figuren.
- 7 1.Sxd5 mit der Idee 1...Dxd5 2.Lc4 gewinnt einen Bauern.
- 8 1...Sxe4 2.Lxe4 f5 3.Ld3 e4 Doppelangriff.
- 9 1.Sf6+ Txf6 2.Txe8 Doppelangriff, Fesselung.
- 10 1.Sf5 gxf5 2.Dg5+ Kf8 3.Dd8+ und Weiß kann Dauerschach geben.
- 11 Weil nach 1...bxc4 2.Sxc4 Sxc4 3.Lxc4 Schwarz mit 3...d5 den gefesselten Läufer gewinnt.
- 12 1.f6 gxf6 (falls 1...g6 kommt 2.Dh6) 2.Txf6 und es gibt keine Verteidigung gegen Dxc5 und Mattangriff.
- 13 1...Sxe4 Abzugsangriff gewinnt einen Bauern.
- 14 Weil Weiß nach 2.Sxc6 Sxc6 3.Lxc5 eine Figur gewinnt (Abzugsangriff).
- 15 Weil Weiß nach 2.Db3 zwei schwarze Figuren angreift und 2...Ld4 wegen 3.Sxd4 und der Fesselung des e-Bauern nicht funktioniert.
- 16 Irgendein Springer zieht nach e5 (Doppelangriff Zusammenarbeit zweier Figuren).
- 17 2.Sxf7 Kxf7 3.Dxc6+ gewinnt einen Bauern (Vernichtung der Verteidigung).
- 18 Weil nach 1...Sa5 die Dame gefangen ist (Mobilität).