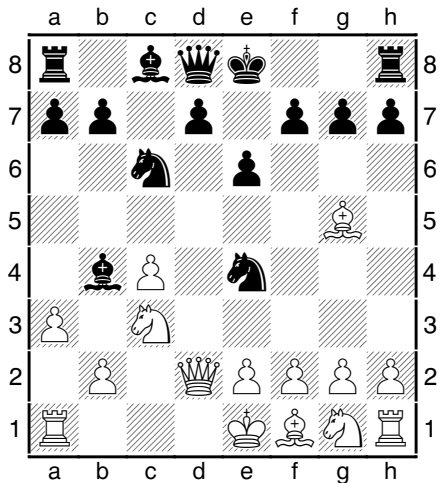
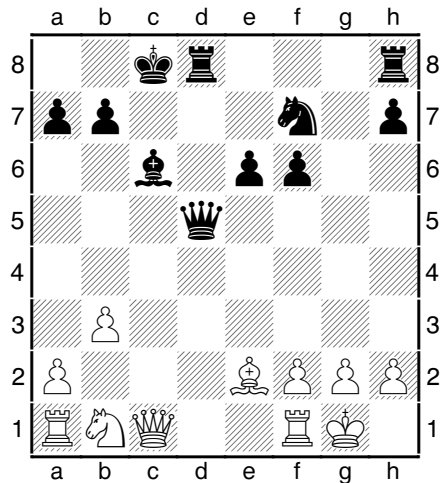


Renés Taktikecke Endrunde 2020 Teil 3



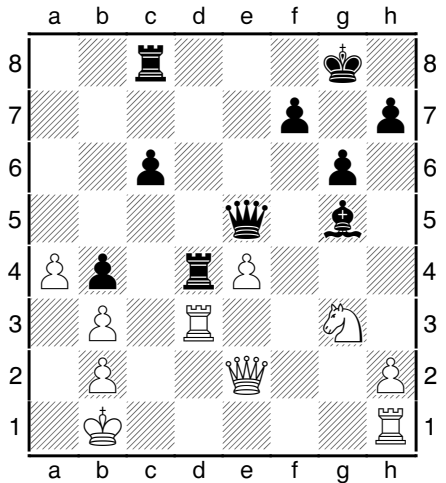
Kellner – Modali

Weiß hat viele Schlagmöglichkeiten, finde die beste Variante.



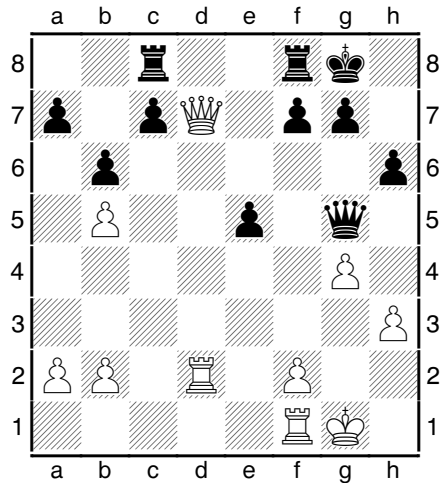
Itin – Park

Wie soll Weiß die Mattdrohung abwehren, soll lieber der Bauer oder der Läufer nach f3?



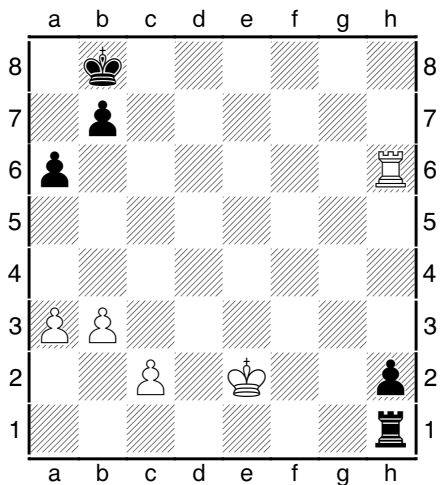
Krasikova – Schelhas

Schwarz ist am Zug.



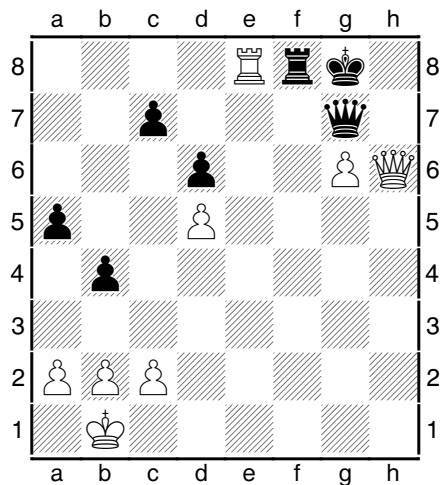
Basaner – Redmer

Schwarz ist am Zug.



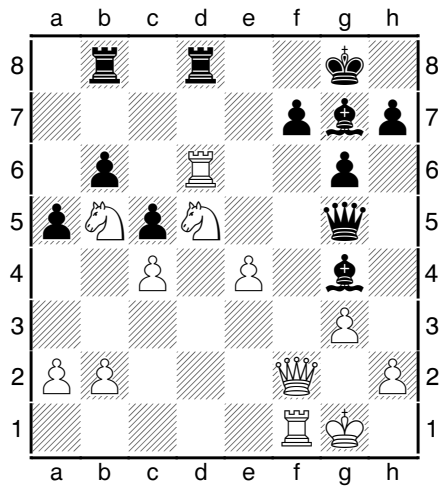
Heitmann – Brandstrup

Schwarz ist am Zug.



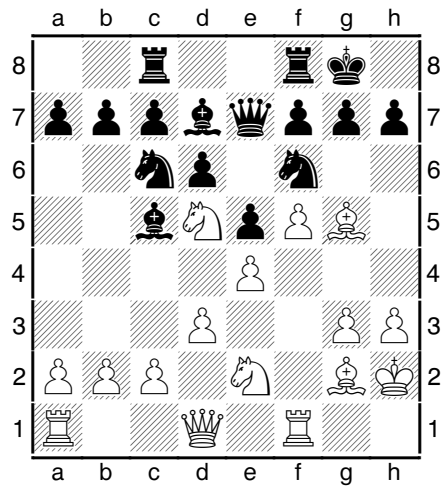
Garner – Woelk

Weiß ist am Zug.



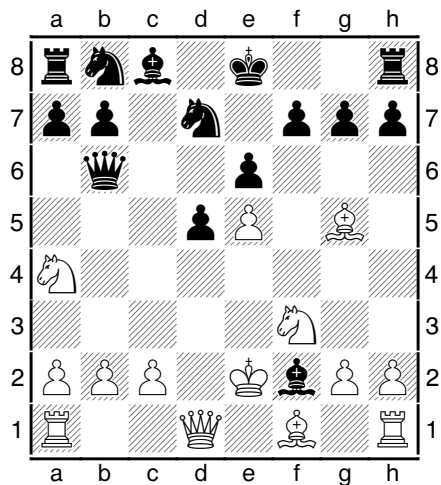
Mix – Dietrich

Warum ist 1...Txd6 keine gute Idee?



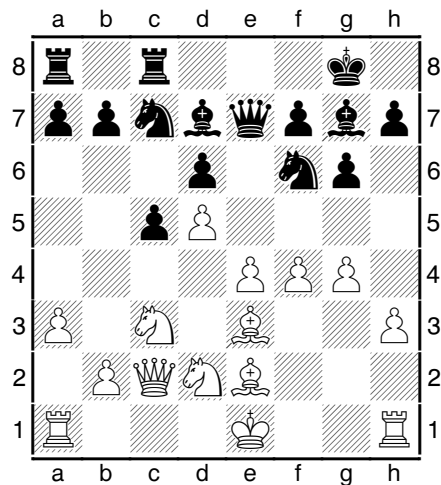
Kipke – Schwank

Wie hätte Schwarz hier das Gleichgewicht halten können?



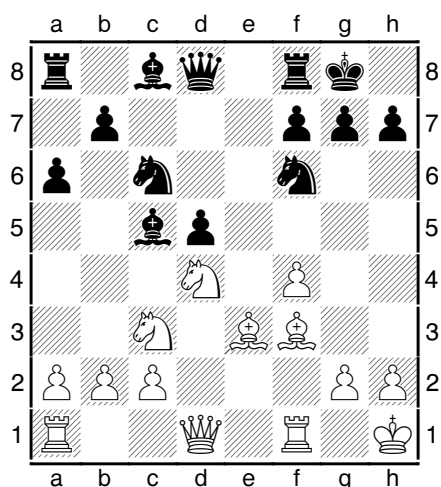
Richter – Torres

Warum ist es nicht egal, ob Schwarz 1...Da6+ oder 1...Db5+ spielt?



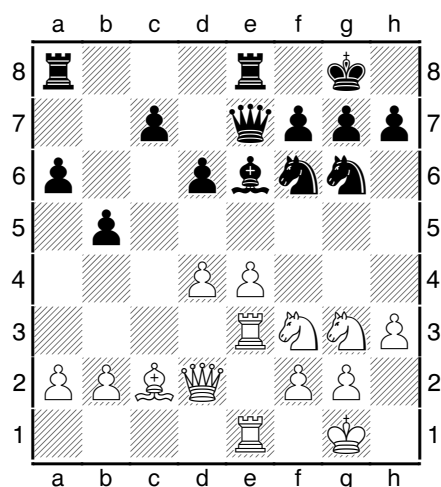
Mandelkow – von Rosen

Schwarz ist am Zug.



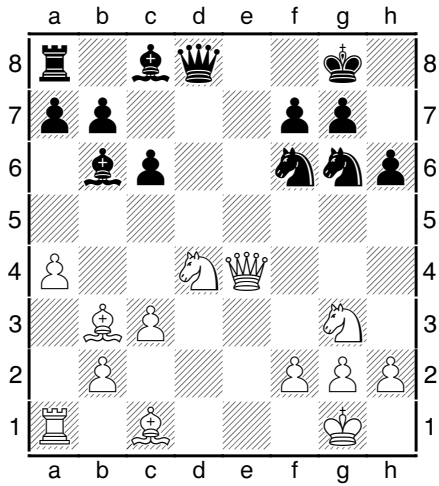
Türk – Younus

Warum ist 1...Te8 keine gute Idee?

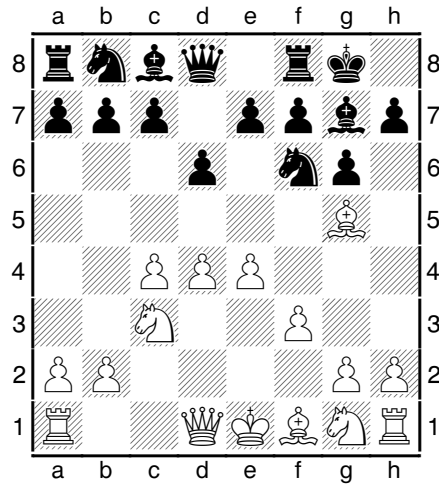


Daffertshofer – Zheng

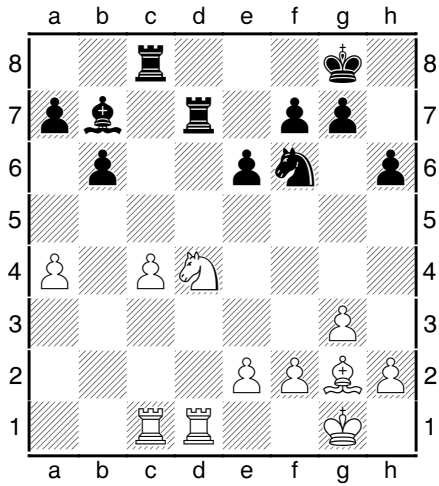
Warum ist 1...Lxa2 keine gute Idee?



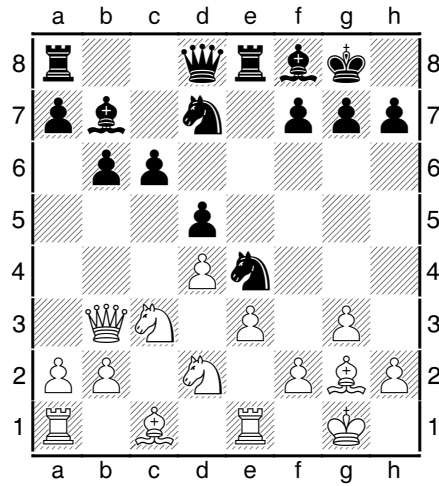
Fuhrmann – Lu
Weiß ist am Zug.



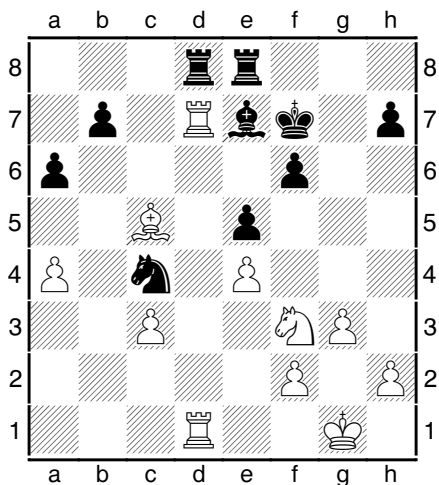
Genov – Malchereck
Warum ist 1...e5 keine gute Idee?



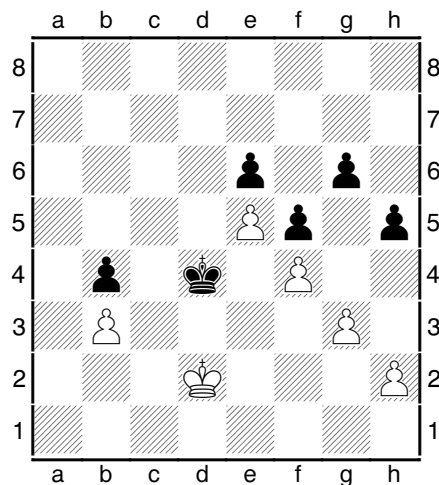
Itin – Müller
Schwarz ist am Zug.



Senthilkumar – Kort
Warum ist 1...f5 keine gute Idee?



Miller – Schacht
Weiß ist am Zug.



Bloh – Khalaf
Wie hält Weiß am Zug Remis?

Lösungen

- 1 1.axb4 Sxd2 2.Lxd8 gewinnt eine Leichtfigur, während 1.Lxd8 Lxc3 nichts gewinnt.
- 2 1.Lf3 und die Stellung ist ungefähr ausgeglichen, während 1.f3 nach Dd4+ in einen Doppelangriff läuft.
- 3 1...Txd3 2.Dxd3 Td8 gefolgt von Td2 und Weiß ist gegen Dxb2# hilflos.
- 4 1...Tfd8 oder 1...Tcd8 gewinnt einen Turm durch Röntgenangriff.
- 5 1...Tc1 2.Txh2 Txc2+ Röntgenangriff oder Spieß.
- 6 1.Dh7+ Dxh7 2.gxh7+ Kxh7 3.Txf8 gewinnt einen Turm durch Ablenkung.
- 7 Weil Weiß den Zwischenzug Dxf7+ hat und einen wichtigen Bauern gewinnt.
- 8 1...Sg4+ 2.hxg4 Dxc5 schüttelt die Fesselung durch einen Abzugsangriff ab und die Stellung bleibt ausgeglichen.
- 9 1...Da6+ ist gut, 1...Db5+ verliert nach der starken Antwort 2.c4 eine Figur.
- 10 1...Sfxd5 2.Sxd5 Sxd5 3.exd5 Dxe3 gewinnt einen Bauern durch die Ausnutzung einer Fesselung.
- 11 Weil Weiß nach 2.Sxc6 bxc6 3.Lxc5 eine Leichtfigur gewinnt (Abzugsangriff).
- 12 Weil der Läufer nach 2.b3 gefangen wird (Mobilität).
- 13 1.Dxc6 nutzt eine Fesselung aus.
- 14 Weil Weiß nach 2.dxe5 dxe5 3.Dxd8 Dxd8 4.Sd5 mit einem Doppelangriff auf f6 und c7 eine Fesselung ausnutzt und einen Bauern gewinnt.
- 15 1...Lxg2 2.Kxg2 Tcd8 3.e3 e5 nutzt eine Fesselung aus.
- 16 Weil Weiß nach 2.Sdxe4 fxe4 3.Sxe4 eine Figur gewinnt, da eine gefesselte Figur kein guter Verteidiger ist.
- 17 1.Txe7+ Txe7 2.Txd8 gewinnt eine Figur durch Vernichtung der Verteidigung.
- 18 1.h4! (Reservetempo) und nach 1...Ke4 2.Ke2 hält Weiß die Opposition. Der Partiezug 1.Kc2 verliert nach 1...Ke3 2.Kc1 Kd3 3.Kb2 Kd2 4.Ka2 Kc2 und Weiß hat nichts davon, jetzt noch sein Reservetempo mit dem h-Bauern zu verwenden, da Schwarz einfach zwischen c2 und c3 pendeln kann.