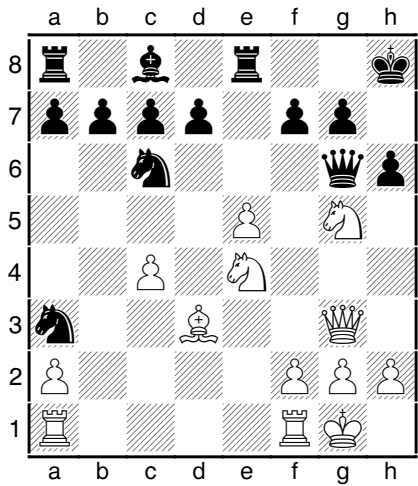
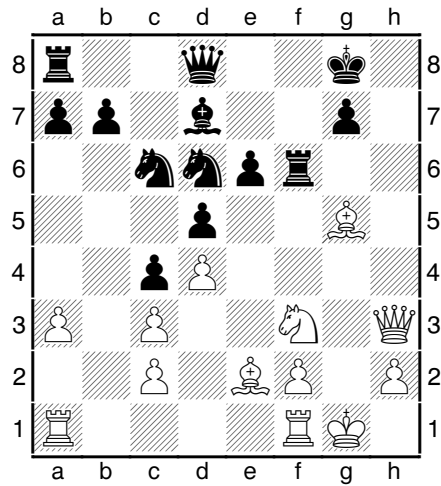


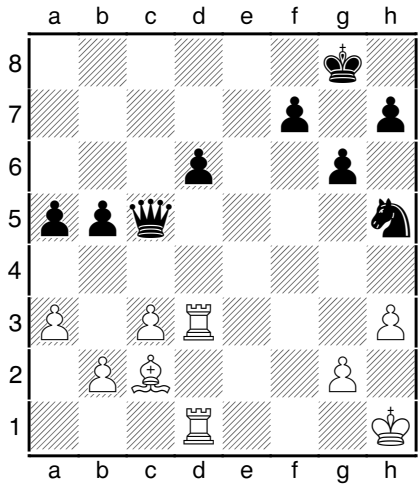
# Renés Taktikecke Endrunde 2020 Teil 4



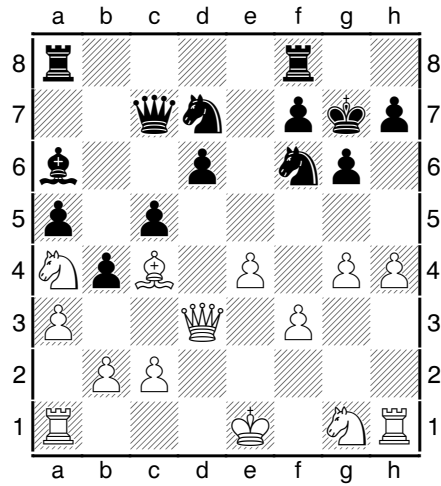
**Richter – Pieper**  
Weiß ist am Zug.



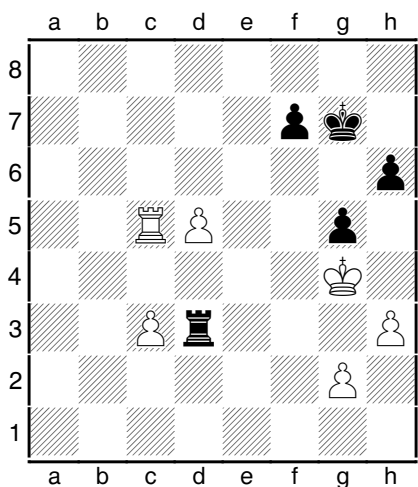
**Schwank – Torres**  
Schwarz ist am Zug.



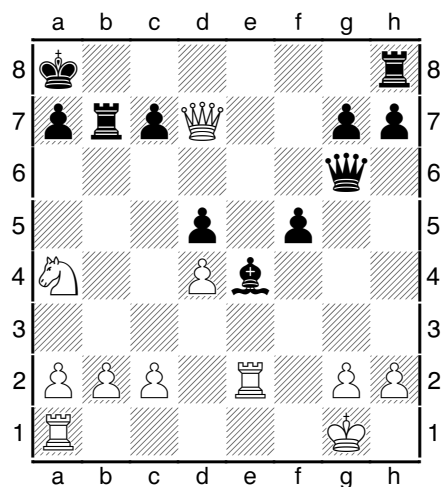
**Summers – Mandelkow**  
Schwarz ist am Zug.



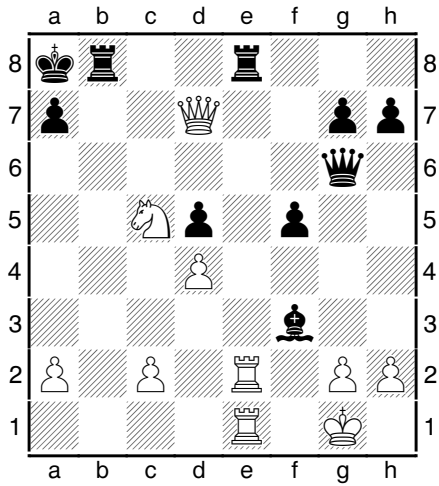
**Serrer – Parindra**  
Schwarz ist am Zug.



**Younus – Grabbel**  
Schwarz ist am Zug.

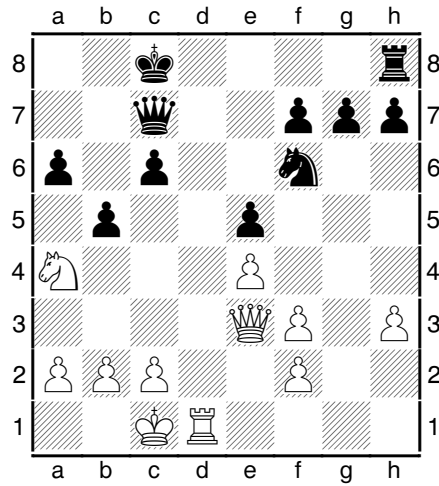


**Liebert – Güting**  
Schwarz ist am Zug.



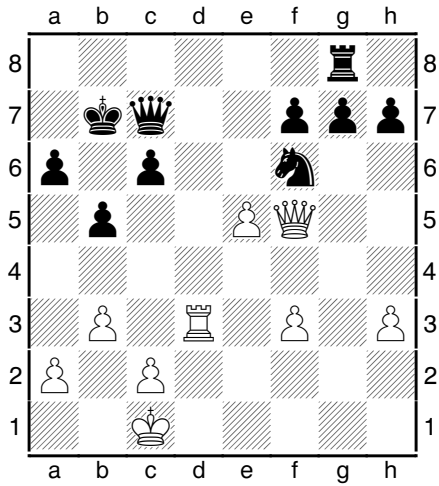
**Liebert – Güting**

Warum ist 1...Lxe2 keine gute Idee?



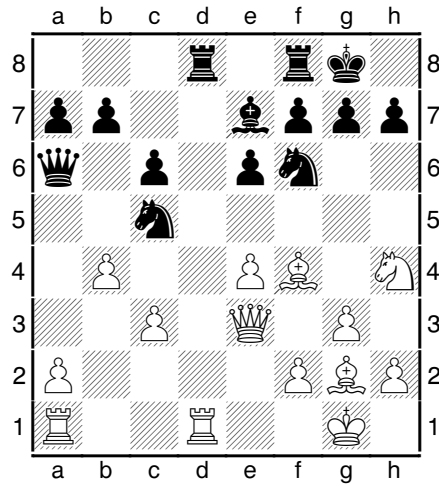
**Nkobite – Basener**

Warum ist 1.Sb6+ keine gute Idee?



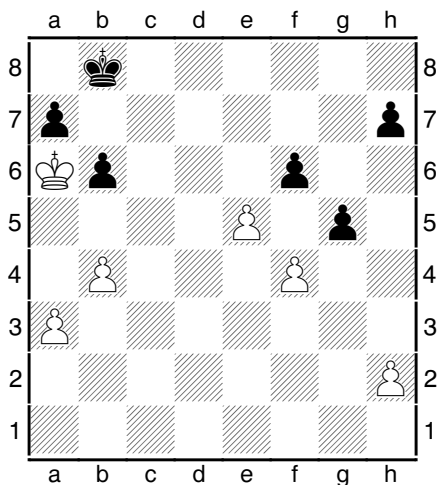
**Nkobite – Basener**

Was soll Schwarz spielen, 1...Se8 oder 1...Sd5?



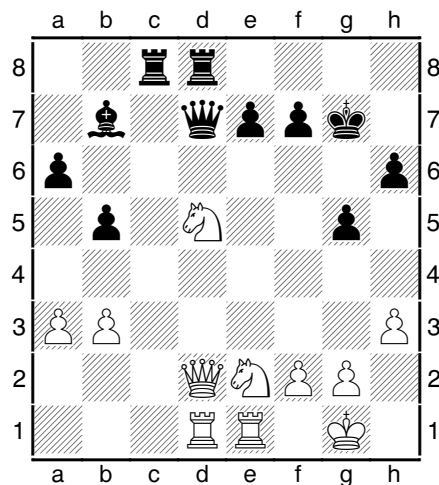
**Holinka – Gremmel**

Warum ist 1...Td3 keine gute Idee?



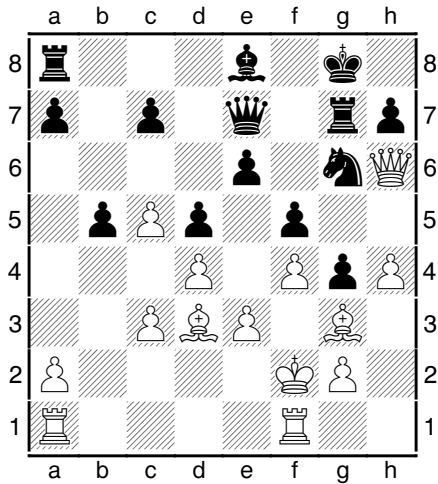
**Meyling – Mix**

Schwarz ist am Zug.



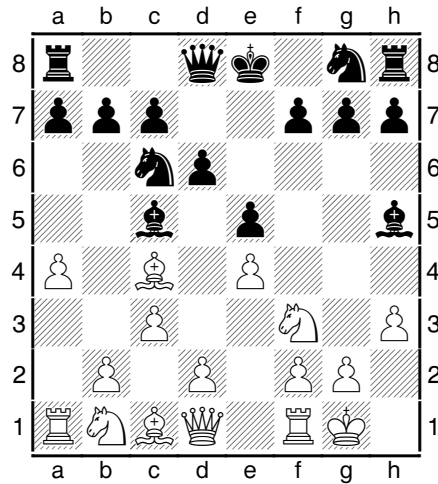
**Foo – Bloh**

Warum ist 1...Dxd5 keine gute Idee?



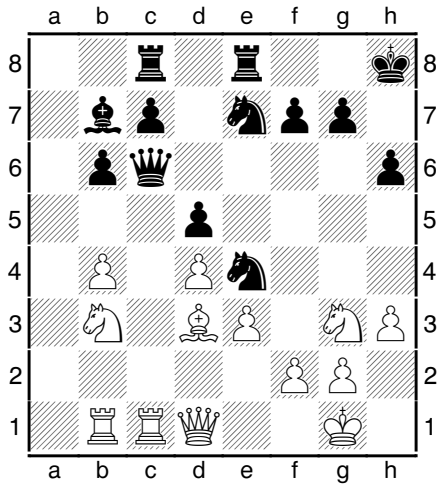
**Grabbel – Summers**

Warum ist 1.h5 keine gute Idee?



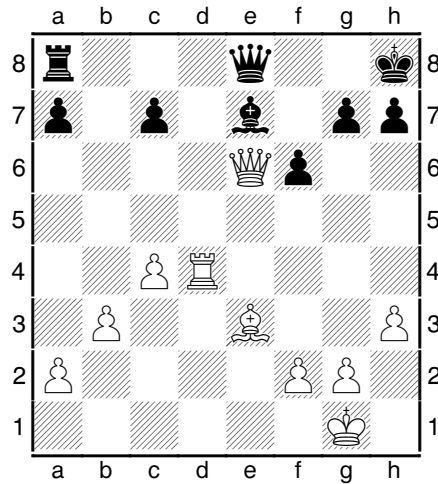
**Malchereck – Grabbel**

Welche Drohung hat Weiß mit a4 aufgestellt?



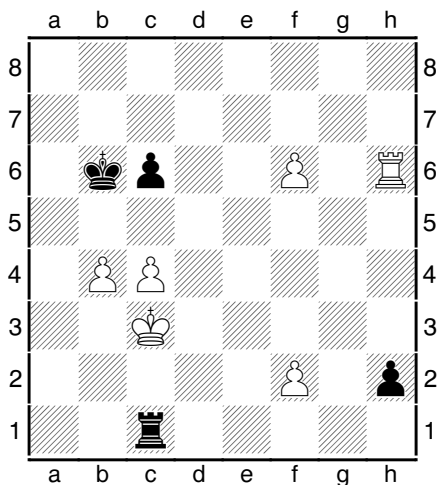
**Miller – Worthmann González**

Warum ist 1...Sc3 keine gute Idee?



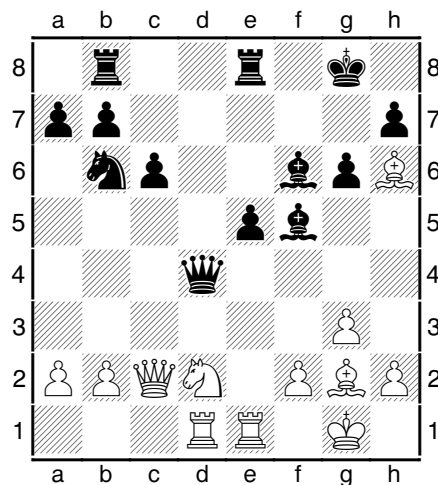
**Venzlaff – Fellberg**

Weiß ist am Zug.



**Venzlaff – Fellberg**

Ordne die weißen Züge Kd2, Kd3 und Kd4 den folgenden Ergebnissen zu: Sieg, Verlust, Remis.



**Senthilkumar – Martinus**

Weiß ist am Zug.

## Lösungen

- 1 1.Sd6 fängt die Dame (Abzugsangriff + Mobilität).
- 2 1...Txf3 2.Lxd8 Txb3 oder 2.Dxf3 Dxb5+ und Schwarz gewinnt jeweils eine Figur (Ausschaltung der Verteidigung).
- 3 1...Df2 2.T1d2 Sg3+ 3.Kh2 Sf1+ oder 3.Txg3 Dxb3 gewinnt Material durch einen Doppelangriff.
- 4 1...Se5 gewinnt eine Figur (Doppelangriff Zusammenarbeit zweier Figuren)
- 5 1...Kg6 2.Tc6+ f6 und h5# ist nicht mehr zu verhindern.
- 6 1...c6 oder 1...c5 fängt die Dame (Mobilität).
- 7 Wegen 2.Dxd5+ Tb7 3.Dxb7#
- 8 Weil der Springer nach 1...Kb7 keine Rückzugsmöglichkeit hat (Mobilität).
- 9 1...Sd5 ist gut, 1...Se8 ist wegen 2.Td7 (Fesselung) nicht gut.
- 10 Weil nach 2.Txd3 Sxd3 3.Lf1 Td8 4.Td1 eine Figur verloren geht (Fesselung).
- 11 1...f5 2.Kb5 gxf4 3.Kc4 f3 4.Kd3 f5 und Schwarz behält einen seiner f-Bauern, während er den e5 einsammelt.
- 12 Weil Weiß mit dem Abzugsangriff 2.Db2+ die Dame gewinnt.
- 13 Weil nach 1...Sh8 die Drohung 2...Sf7 mit Damenfang Weiß Material kostet.
- 14 Es droht b4 gefolgt von a5 und der Läufer wird gefangen (Mobilität).
- 15 Weil die Dame nicht stehen bleibt, sondern den freiwillig in eine Fesselung gehüpften Springer angreift.
- 16 1.Te4 Fesselung gewinnt eine Figur.
- 17 1.Kd2 oder 1.Kb2 (Partie) verliert einfach nach 1...h1D.  
1.Kd3 geht bei beidseitig bestem Spiel Remis aus.  
1.Kd4 gewinnt tatsächlich noch, da nach 1...h1D 2.Txh1 Txh1 3.f7 Th8 4.Ke5 Tf8 5.Ke6 der weiße König den Bauern unterstützt.
- 18 1.Se4 Abzugsangriff gewinnt Material.