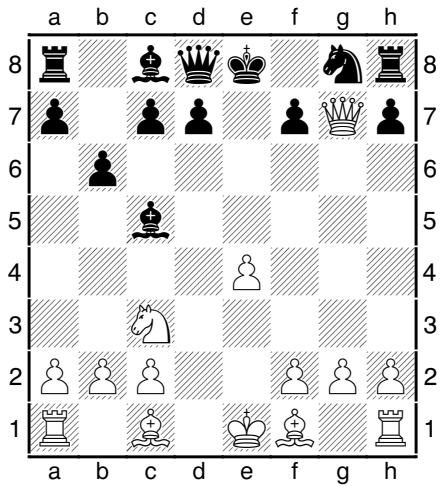
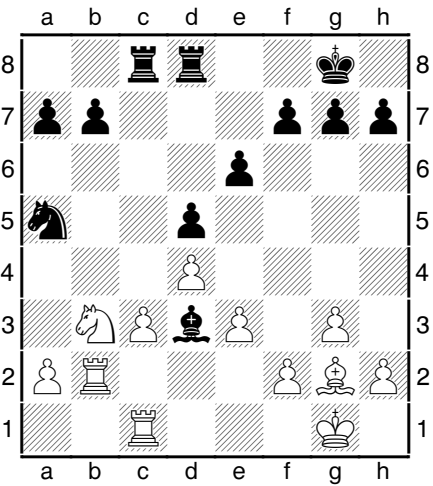


# Renés Taktikecke Endrunde 2020 Teil 5



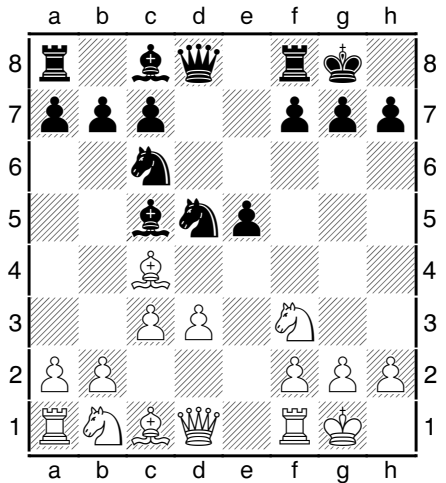
**Alisch – Özdemir**

Wie kann Schwarz Materialverlust verhindern?



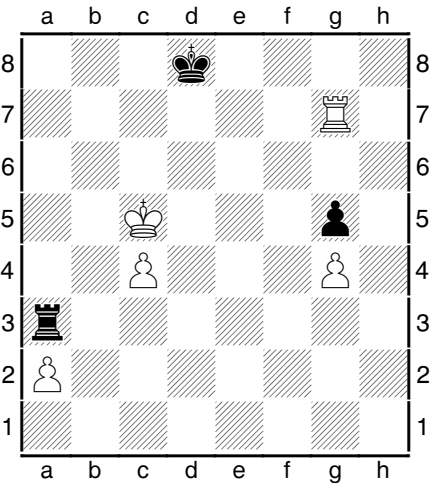
**Miller – Krüger**

Schwarz ist am Zug.



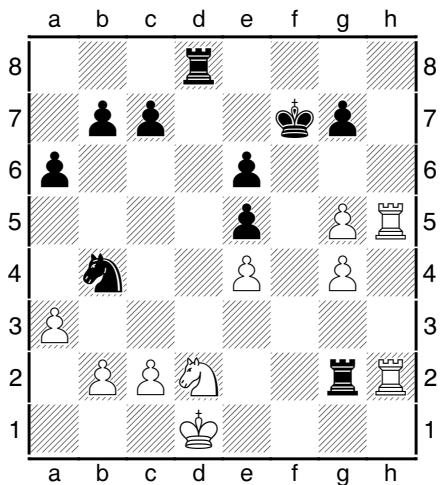
**Köhler – Heß**

Warum funktioniert das Scheinopfer 1.Sxe5 gefolgt von 2.d4 nicht?



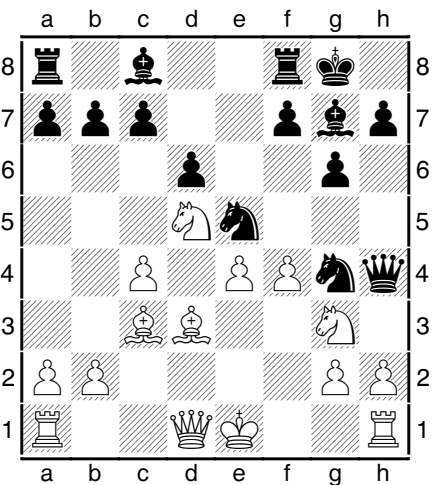
**Krasikova – Nguyen**

Warum ist 1.Txg5 keine gute Idee?



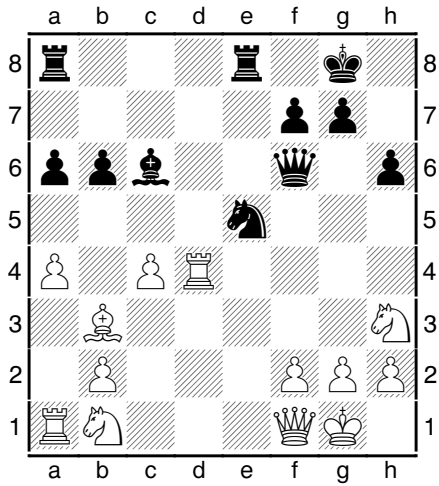
**Basener – Mahfouz**

Schwarz ist am Zug.

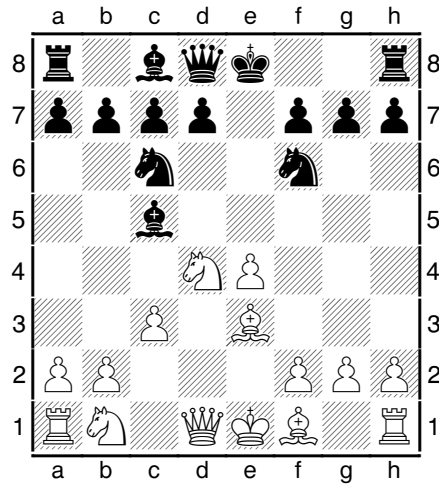


**Ravina – Holinka**

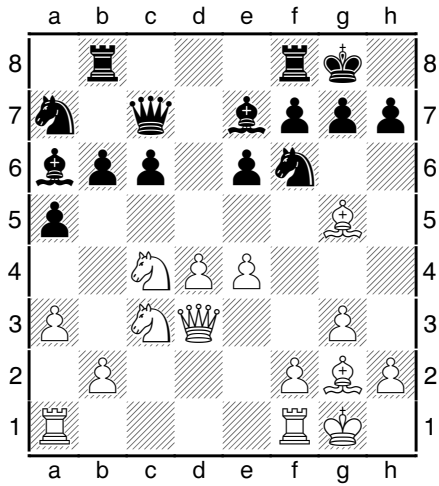
Schwarz ist am Zug.



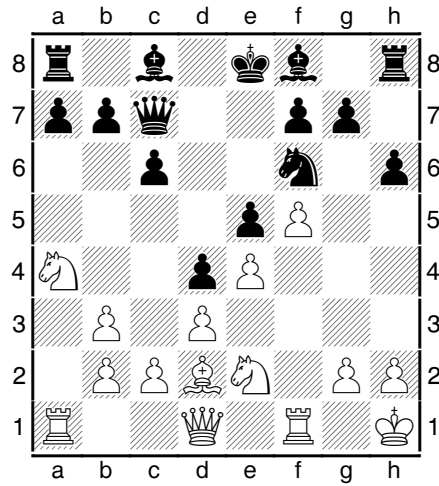
**Cinar – Foo**  
Schwarz ist am Zug.



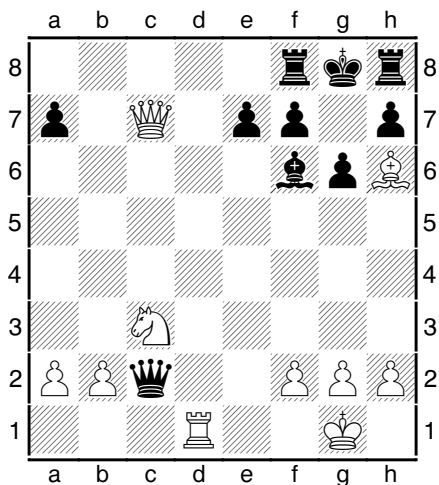
**Worthmann González – Wang**  
Weiß ist am Zug.



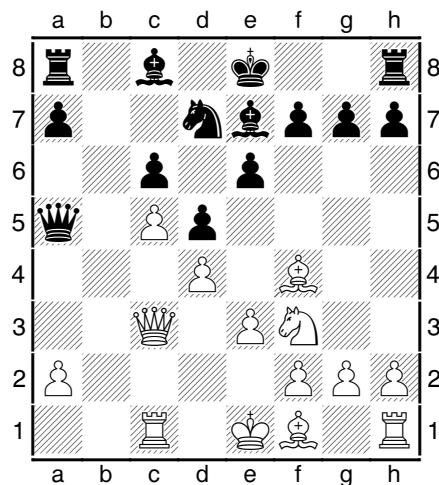
**Weber – Ödzemir**  
Weiß ist am Zug.



**Nguyen – Malchereck**  
Schwarz ist am Zug.



**Hemmati-Zangalani – Rosenkranz**  
Weiß ist am Zug.



**Poulsen – Krasikova**  
Warum ist Dxa2 keine gute Idee?

## Lösungen

- 1 1...Df6 (Röntgendeckung) verhindert, dass Weiß den Turm gewinnt.
- 2 1...Sc4 (Mobilität) fängt den Turm.
- 3 Weil nach 1.Sxe5 Sxe5 2.d4 Sxc4 folgt und Weiß eine Figur verliert.
- 4 Wegen 1...Ta5+ (Röntgenangriff / Spieß).
- 5 1...Tdx2+ 2.Kc1 Txc2+ 3.Kb1 Tg1# oder 2.Ke1 Sxc2+ 3.Kf1 Tdf2#
- 6 1...Sxh2 Vernichtung der Verteidigung.
- 7 1...Sf3+ 2.gxf3Dxd4 Abzugsangriff.
- 8 1.Sxc6 Abzugsangriff gewinnt eine Figur.
- 9 1.Lf4 Röntgenangriff / Spieß.
- 10 1...b5 fängt den Springer (Mobilität).
- 11 1.Td8 oder 1.Dd8 und Schwarz kann das Matt nicht verhindern.
- 12 Weil die Dame nach 2.Ta1 gefangen wird (Mobilität).