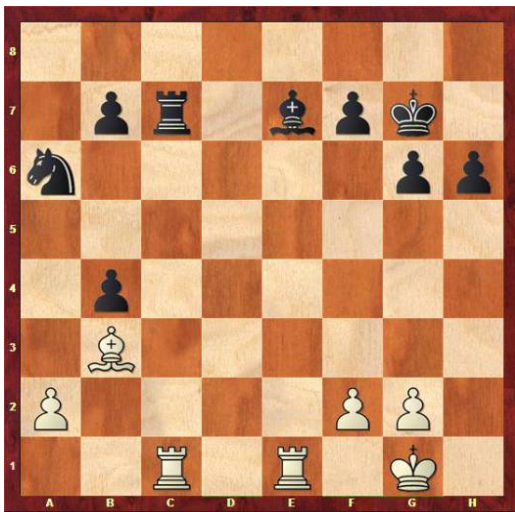
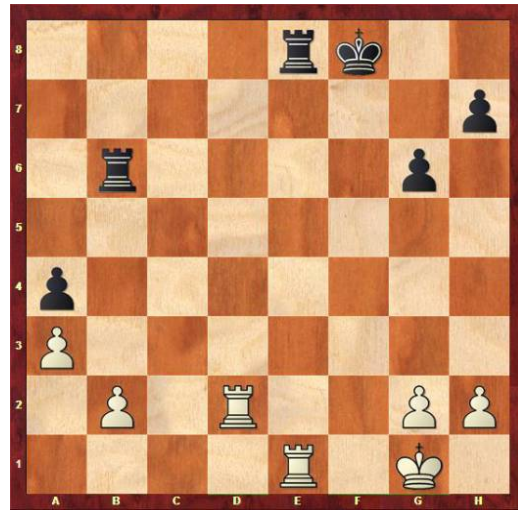


Ausschalten der Verteidigung

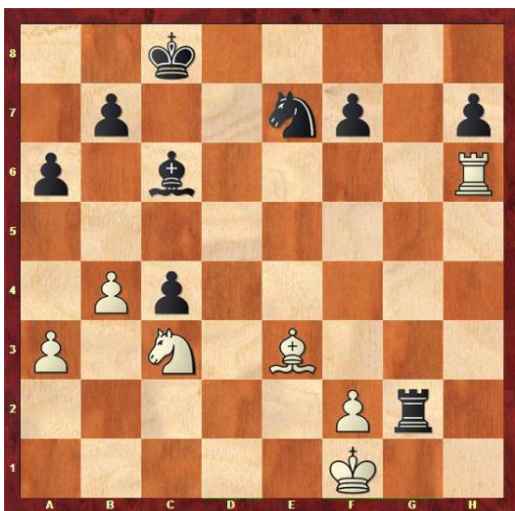
Wenn eine Figur gedeckt ist, kann man versuchen, ihren Verteidiger auszuschalten, um Material zu gewinnen. Das können wir auf unterschiedliche Weise machen: Man kann den Verteidiger einfach schlagen (S), man kann ihn wegjagen (W) und man kann ihn ablenken (A). Findet den richtigen Zug und schreibt dahinter, welche der Taktiken ihr benutzt habt (den Buchstaben).



1. _____
 2. _____ ()



1. _____
 2. _____ ()



1. _____
 2. _____ ()



1. _____
 2. _____ ()