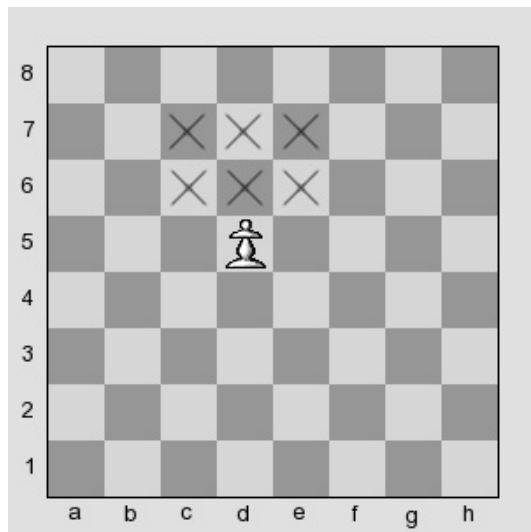
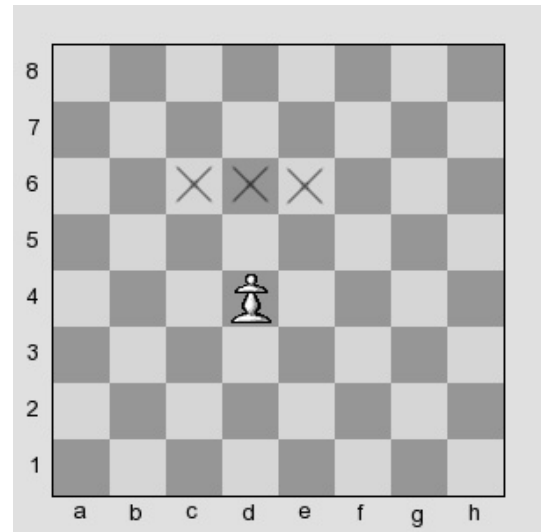


# Bauernendspiele

## Schlüsselfelder

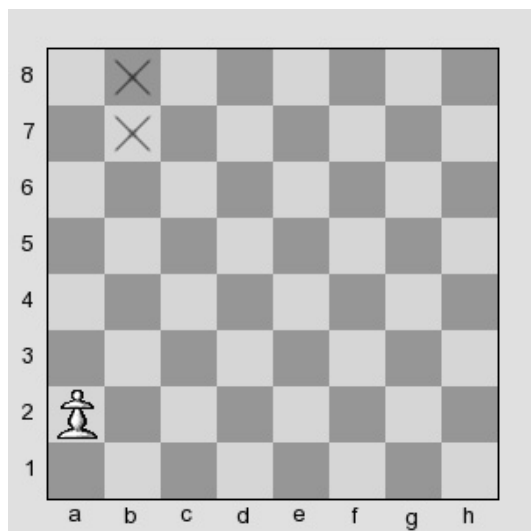


Der Weiße gewinnt, wenn sein König eines der Schlüsselfelder betritt.

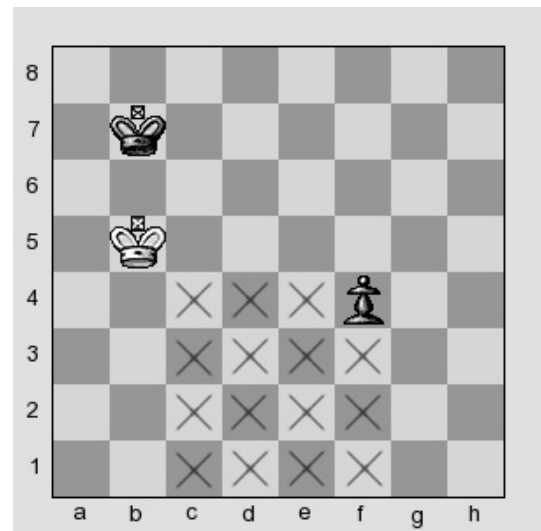


Hat der verbliebene Bauer die Mittellinie noch nicht überquert, so reduziert sich die Anzahl der Schlüsselfelder.

## Quadratregel



Beim Randbauern hängen die Schlüsselfelder nicht von dessen aktueller Position ab. Wenn der weiße König keines der festen Schlüsselfelder erreicht, wird Schwarz remisieren.



Nach der Quadratregel kann man meist leicht erkennen, ob ein Bauer durchkommt oder sich vom König aufhalten lässt. Im Beispiel schafft es der weiße König nur, wenn er am Zug ist.