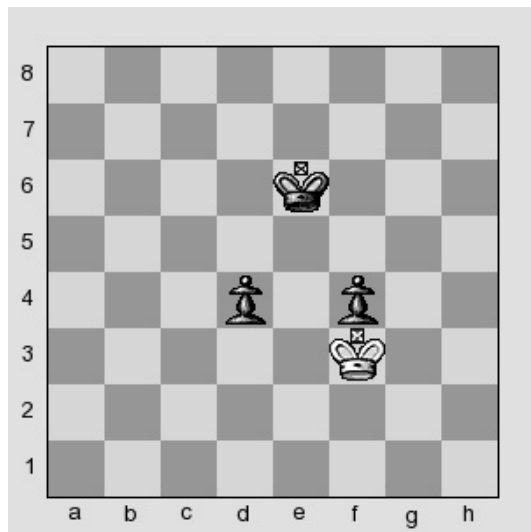
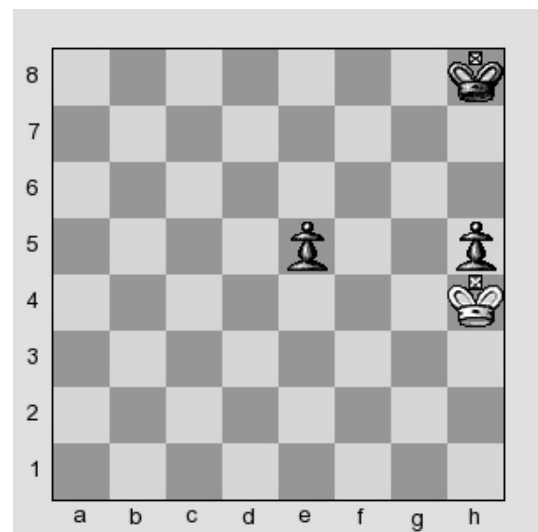


Bauernendspiele

Vereinzelte Freibauern

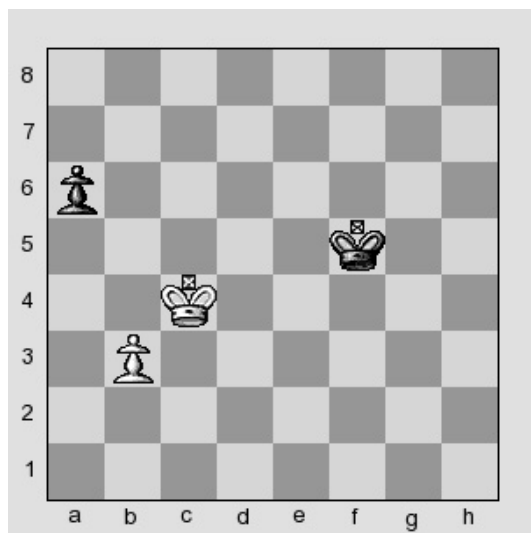


Vereinzelte Freibauern können genauso stark wie verbundene sein, siehe 1... d3 2. Kf2 usw. Weiß kann aber mit 1. Ke4 remisieren.



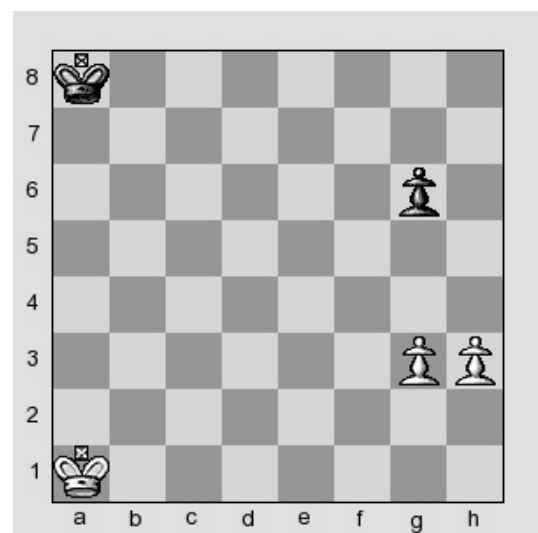
Schwarz am Zug kann nicht gewinnen, siehe z.B.: 1... e4 2. Kg3 Kg7 3. Kf4 Kg6 4. Kxe4 Kg5 5. Kf3.

Angrenzende Freibauern



Weiß am Zug muss den Bauern mit Tempo vorrücken, um zu gewinnen. Er gewinnt das Tempo, indem er eine Nahopposition herbeiführt, und zwar durch 1. Kd4 Kf4 oder 1... Ke6 2. Kc5 Ke5.

Kandidat zieht vor



Warum die Devise lautet, dass der Freibauerkandidat zuerst zieht, lässt sich hier gut erkennen: Weiß am Zug gewinnt durch 1. h4, nicht durch 1. g4.