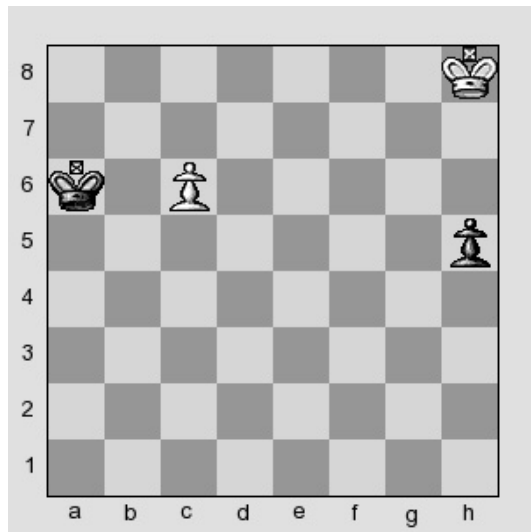
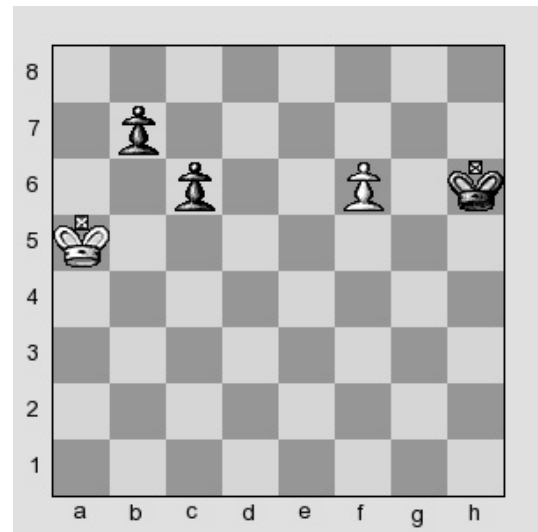


Bauernendspiele

Réti-Manöver

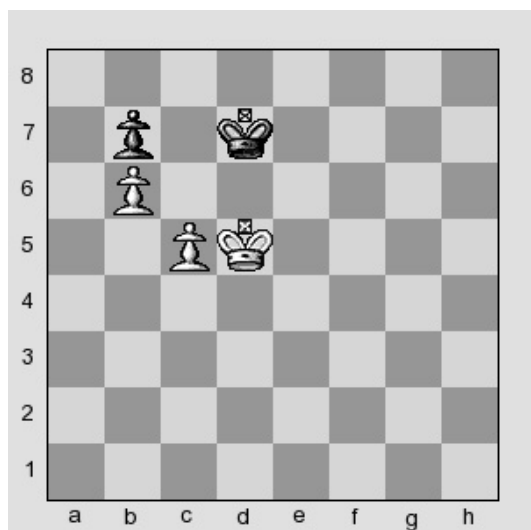


Das Réti-Manöver besteht im Verfolgen von zwei Zielen auf diagonalem Weg. In diesem Fall muss Weiß am Zug den eigenen Bauern unterstützen und den gegnerischen abfangen, um Remis zu halten.

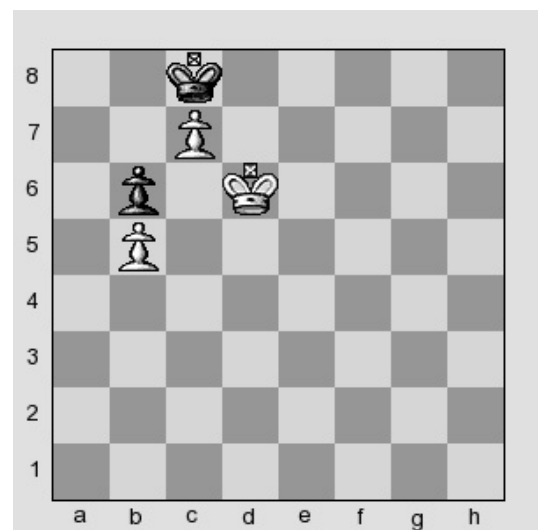


In diesem Fall kann Weiß am Zug durch das Schlagen auf b7 remisieren, weil er wie in der vorherigen Stellung ein Réti-Manöver vollziehen kann.

Dreiecksmanöver



Weiß am Zug muss, um zu siegen, dafür sorgen, dass Schwarz in derselben Stellung am Zug ist. Dazu vollzieht er das Dreiecksmanöver: 1. Ke5 Kc6 2. Kd4 Kd7 3. Kd5.



Weiß am Zug muss wiederum ein Dreiecksmanöver vollziehen, diesmal inklusive Opfer: 1. Ke6 Kxc7 2. Ke7 Kc8 3. Kd6.