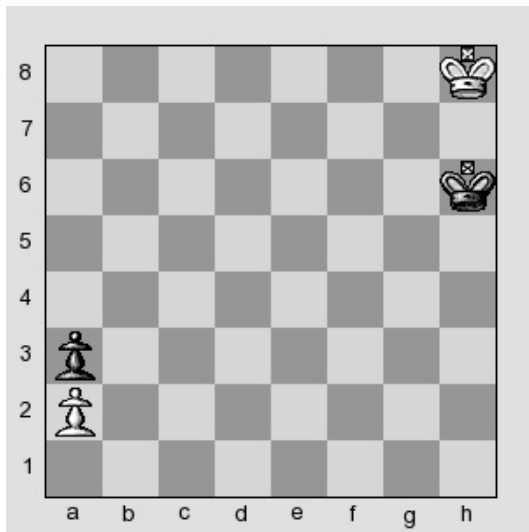
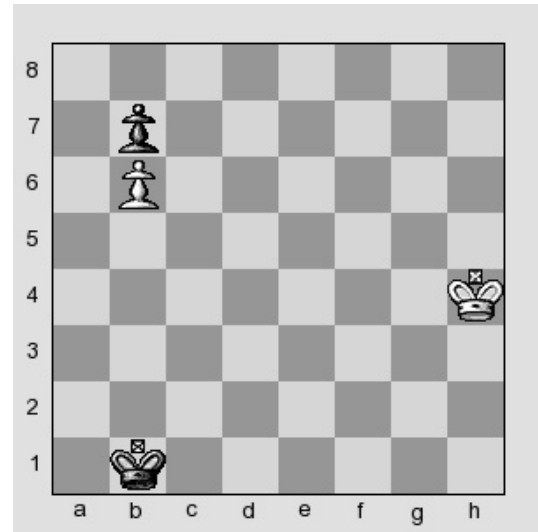


# Bauernendspiele

## Umgehung

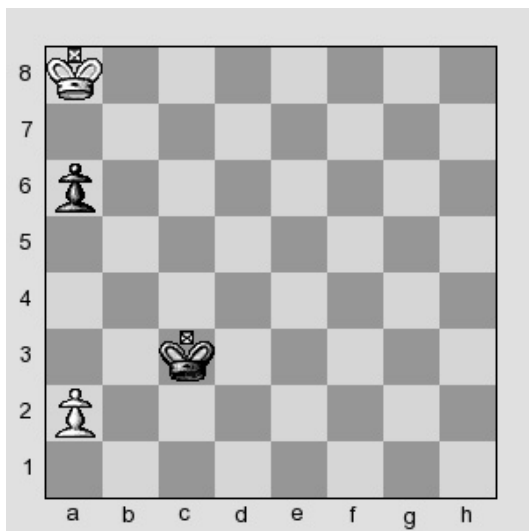


Weiß am Zug scheint verloren. Doch sorgt die Umgehung 1. Kg8 Kg6 2. Kh8 Kf6 3. Kh7 Ke5 4. Kg6 Kd4 usw. für Remis.

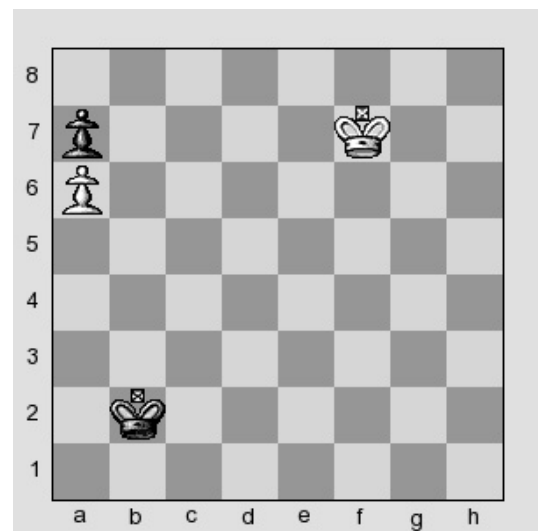


Wieder bringt nur die Umgehung 1. Kg3 Kc2 2. Kf2 Kd2 3. Kf1 Kd3 4. Ke1 Kc4 usw. ein Remis.

## Abdrängung



Auch aus solch einer Stellung remisiert Weiß mit einer Umgehung, siehe 1. Kb7 a5 2. Kc6 a4 3. Kd5 Kb2 4. Kc4 Kxa2 5. Kc3 a3 6. Kc2 Ka1 7. Kb3 a2 8. Kc2.



Weiß muss den schwarzen Bauern schlagen und eine Umgehung des schwarzen Königs verhindern, um zu gewinnen. Diese Art der Abdrängung (1. Ke6 Kc3 2. Kd5 Kd3 usw.) stellt also ein Réti-Manöver dar.