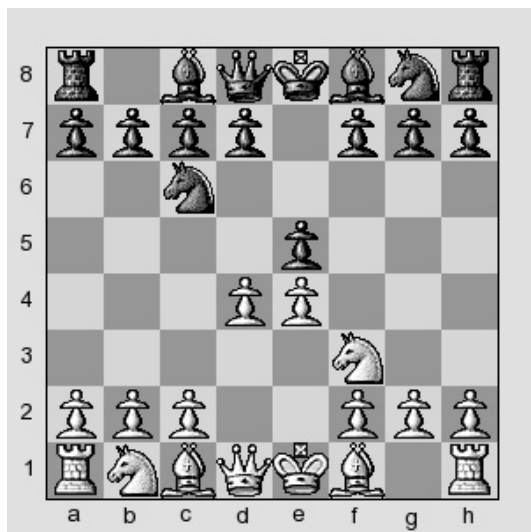


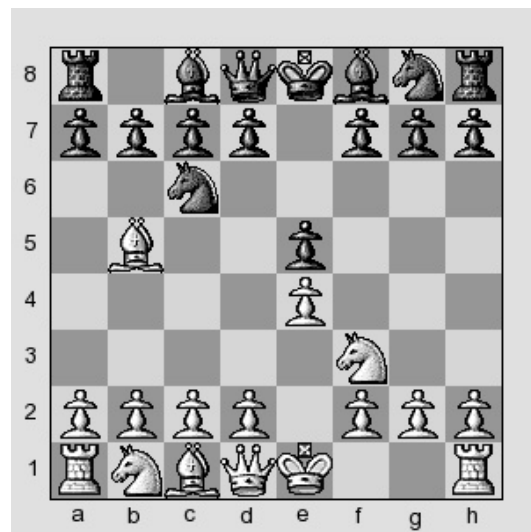
# Offene Spiele (1. e4 e5)

## Schottisch



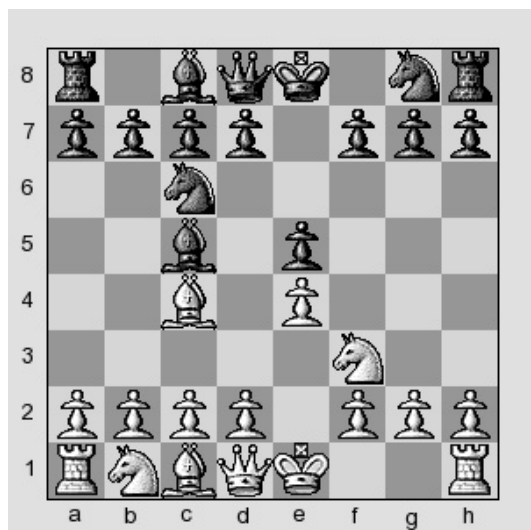
Schwarz sollte den weißen d-Bauern schlagen. Jedenfalls deckt 3... d6 den schwarzen Bauern auf e5 nur scheinbar gut, da 4... dxe5 und 5... dxe5 nach 4. dxe5 bzw. 4. dxe5 Sxe5 5. Sxe5 schlechte Züge sind.

## Spanisch



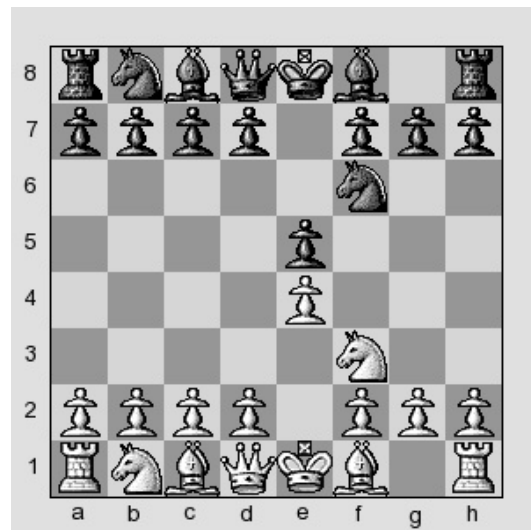
Die weiße Idee: den schwarzen e-Bauern nach Schlagen der Deckungsfigur zu gewinnen. Da es aber nach 3... a6 noch nicht geht, macht der Schwarze meist diesen Zug vor 4... d6, 4... Sf6 oder 4... Le7.

## Italienisch



Am aussichtsreichsten ist, wenn auch nur für Angriffslustige, 4. b4 mit 5. c3 nach 4... Lxb4.

## Russisch



Nach 3. Sxe5 spielt der Schwarze 3... d6 vor 4... Sxe4, um nichts zu verlieren.