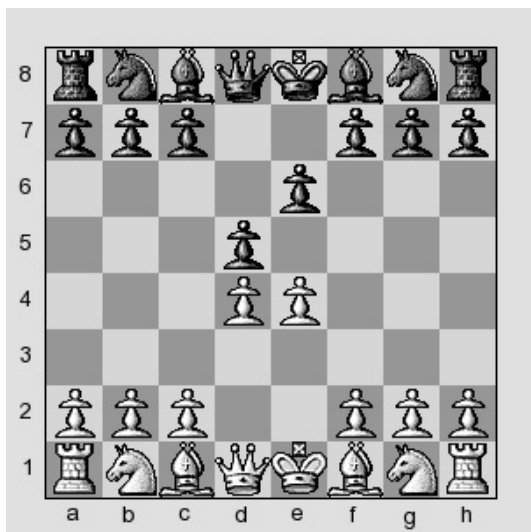


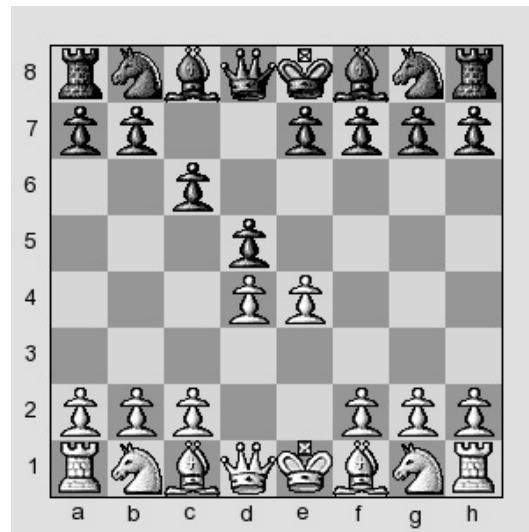
Halboffene Spiele (1. e4 ...)

Französisch



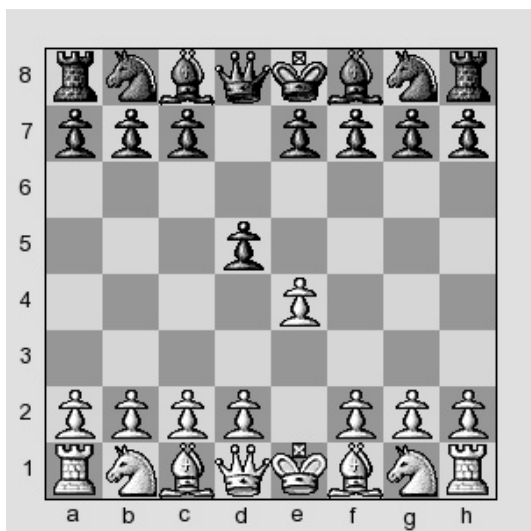
Der Weiße kann vorstoßen (3. e5), schlagen (3. exd5) oder decken (3. Sc3/d2). Dadurch wird Französisch vielfältig und komplex.

Caro-Kann



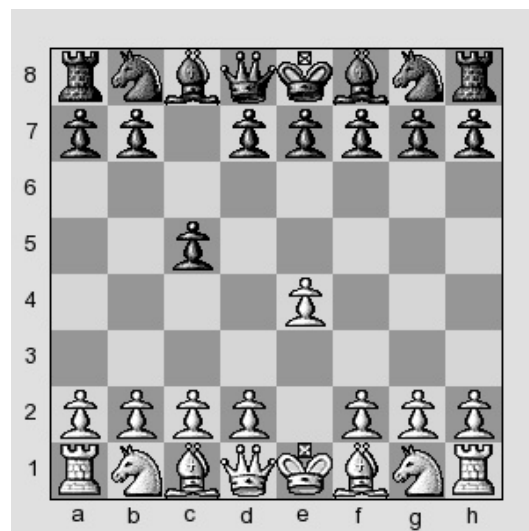
Wie Französisch: Der Weiße kann vorstoßen, schlagen oder decken. Der schwarze Vorteil: Der Läufer auf c8 wird nicht eingesperrt.

Skandinavisch



Nach häufiger Zugfolge 2. exd5 Dxe5 3. Sc3 Da5 4. d4 c6 entstehen Stellungen, die Caro-Kann ähneln. Schwarz kann jedoch auch ein Gambit spielen: 2. exd5 Sf6 3. c4 c6.

Sizilianisch



Gilt als beste Antwort auf 1. e4, ist aber für Schwarz schwer zu spielen. Weiß spielt über kurz oder lang Sf3, Sc3, Le2/c4/b5 und d4, Schwarz hat verschiedene Möglichkeiten.