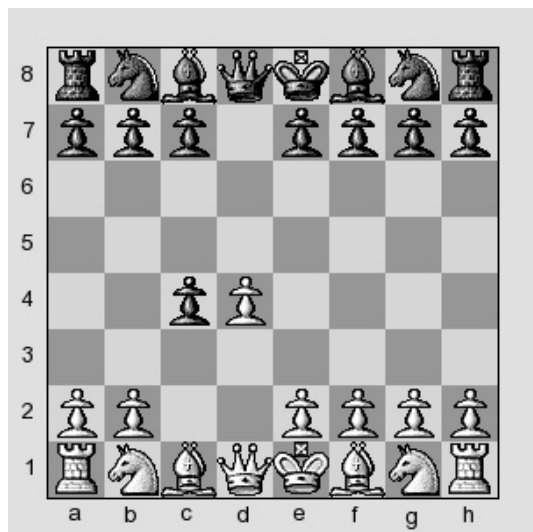


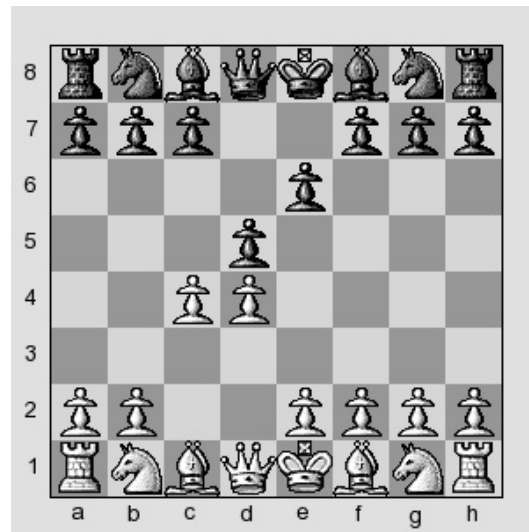
Geschlossene Spiele (1. ...)

Angenommenes Damengambit



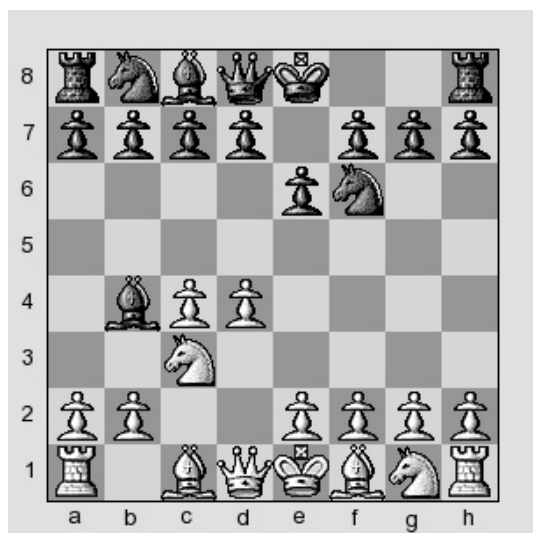
Nach 1. d4 d5 2. c4 den Bauern zu schlagen, führt zu einer überschaubaren Eröffnung, ist aber den Bauern nicht wert, da er sich nicht verteidigen lässt. Eine sehr häufige Zugfolge ist: 3. Sf3 Sf6 4. e3 e6 5. Lxc4 c5.

Klassisch abgelehntes Damengambit



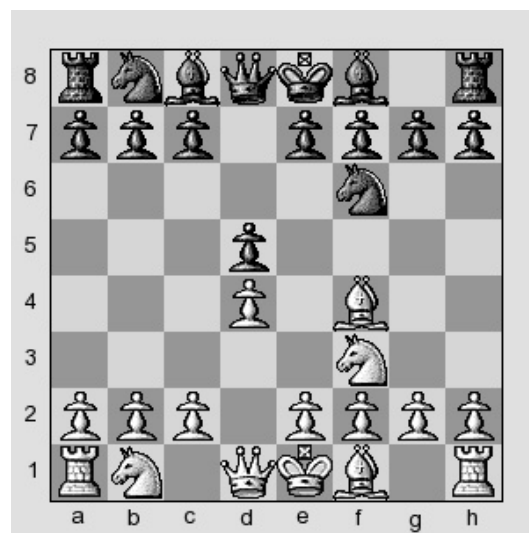
Wohl neben Spanisch und Sizilianisch die am häufigsten gespielte Eröffnung. Das zentrale Problem von Schwarz ist, den Läufer auf c8 ins Spiel zu bringen. Wenn er es schafft, so steht er sehr gut.

Nimzo-Indisch



Indisch, d.h. exotisch, war es mal, auf 1. d4 mit 1... Sf6 zu antworten. Nimzo-Indisch ist seitdem sehr beliebt.

Londoner System



Zieht Weiß nach 1. d4 d5 nicht 2. c4, entsteht oft das Londoner System und bietet Weiß teils überraschende Angriffsmöglichkeiten.