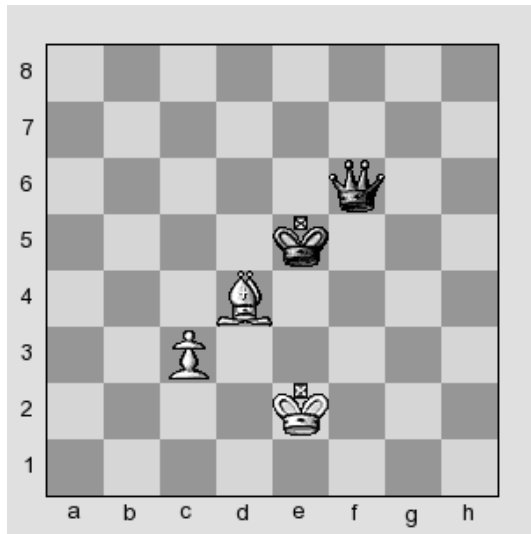
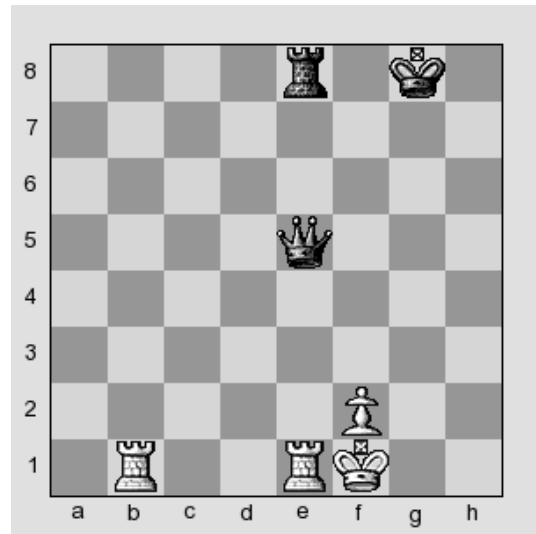


## Spieß



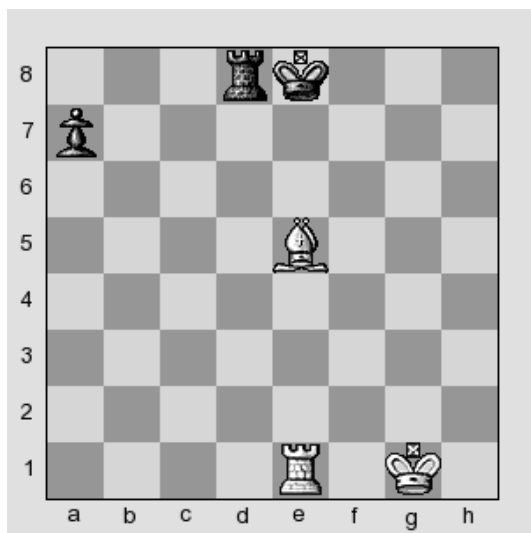
Das Gegenstück zur Fesselung. Schwarz muss mit dem König ziehen, mithin seine Dame für einen Läufer hergeben.

## Quasi-Spieß



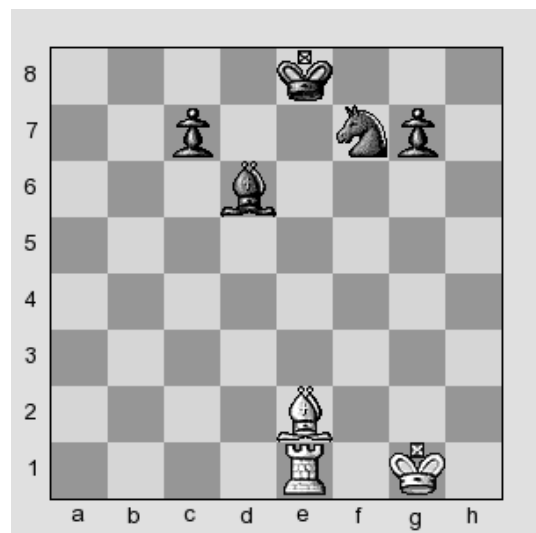
Schwarz am Zug sollte mit der Dame ziehen. Da er es aber nicht tun muss, handelt es sich nur um einen Quasi-Spieß.

## Abzugsschach



Weiß am Zug kann dem Schwarzen mit einem Läuferzug Schach bieten. Besonders daran ist, dass der Läufer auch gefahrlos dorthin ziehen kann, wo er eigentlich verloren gehen würde, nämlich nach b8 oder d4.

## Doppelschach



Zieht Weiß am Zug seinen Läufer nach b5, so wird doppelt Schach geboten. Das Besondere an diesem Abzugsschach ist, dass der schwarze König ziehen muss, weil sich das doppelte Schachgebot nicht anders parieren lässt.