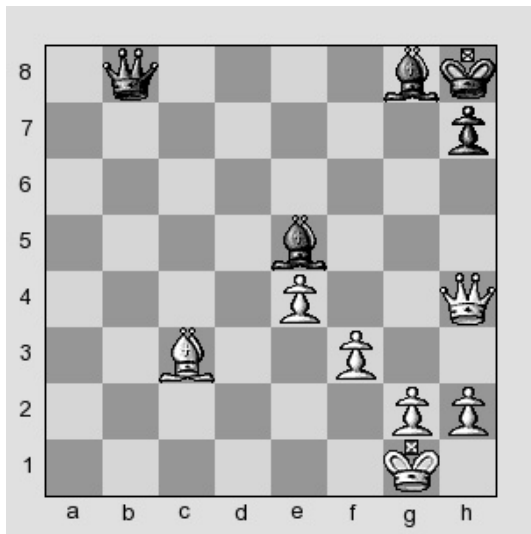
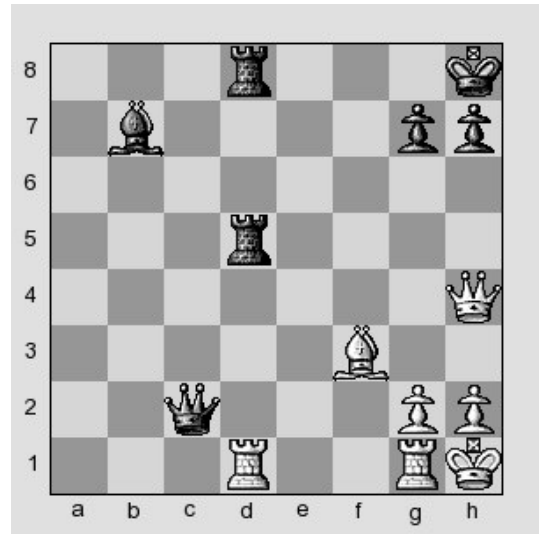


## Röntgenangriff

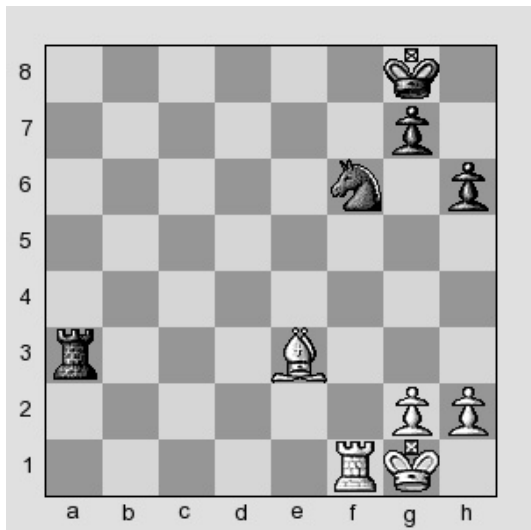


Weiß am Zug gewinnt mit dem Röntgenangriff Df6+. Die weiße Dame und der weiße Läufer wirken auf der Diagonale durch den schwarzen Läufer hindurch vernichtend.

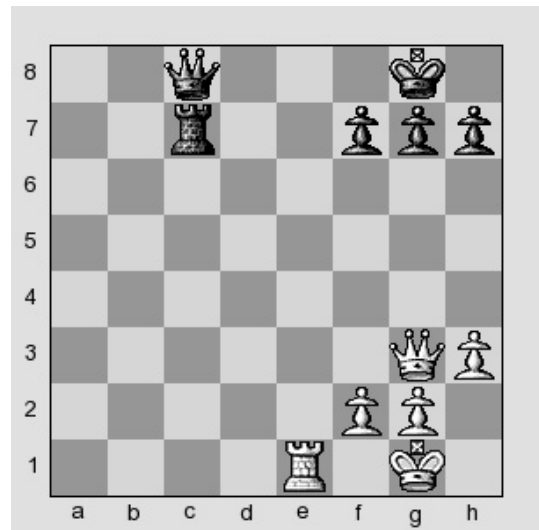


Weiß am Zug gewinnt mit dem vertikalen Röntgenangriff Dxd8+.

## Überlastung



Der schwarze Bauer auf g7 deckt sowohl den Bauern auf h6 als auch den Springer auf f6. Weiß am Zug macht sich diese temporäre Überlastung zunutze und schlägt mit dem Läufer den Bauern auf h6.



Die schwarze Dame muss die Grundreihe vor Te8# schützen und den Turm decken. Weiß am Zug macht sich diese temporäre Überlastung durch Dxc7 zunutze.