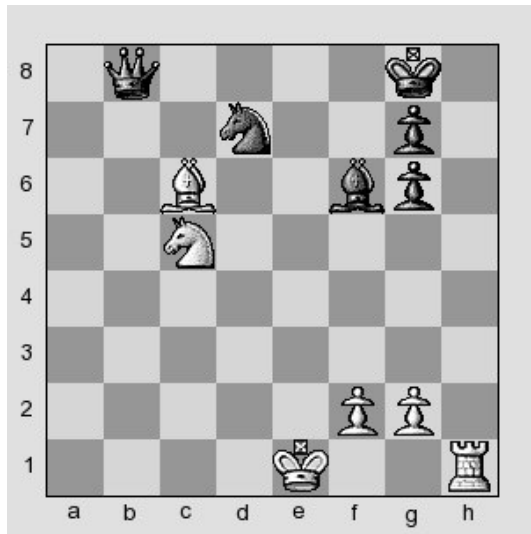
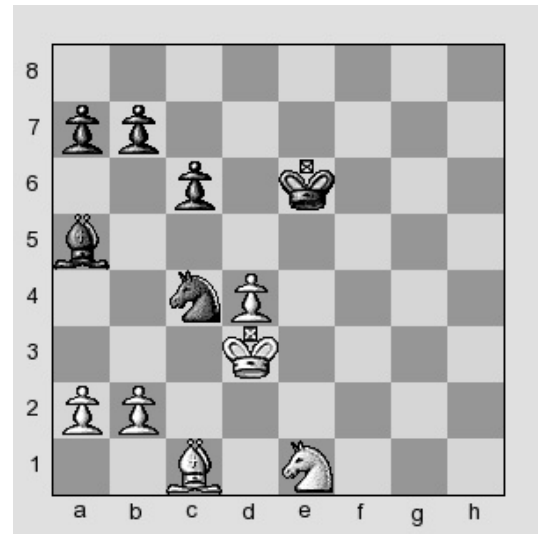


## Hinlenkung

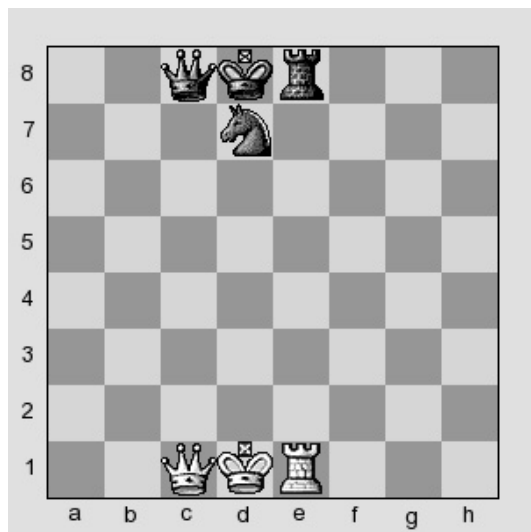


Weiß am Zug gewinnt, indem er den schwarzen König mit Ld5+ aufs Feld f8 lenkt und mit Sxd7+ die schwarze Dame erobert.

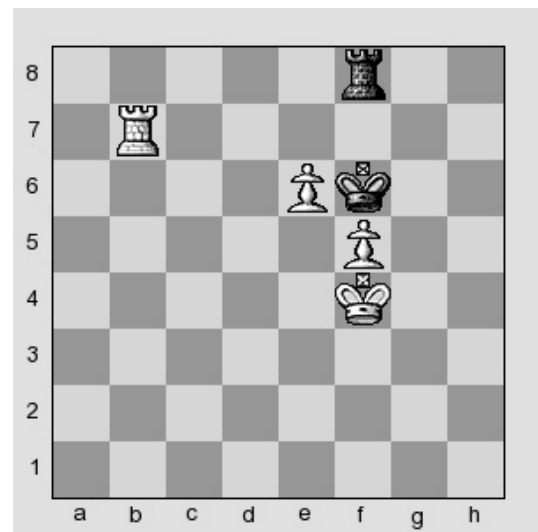


Die Hinlenkung kann auch durch ein Opfer erfolgen. Weiß am Zug gewinnt mit b4 und der Idee Sc2 nach etwaigem Lxb4.

## Ablenkung



Weiß am Zug gewinnt, indem er mit Txe8+ den schwarzen König von der Deckung der Dame ablenkt.



Hierbei handelt es sich um einen besonderen Fall der Ablenkung. Weiß am Zug kann sich den Zugzwang zunutze machen. Nach Ta7 o. dgl. muss der schwarze Turm ziehen und es folgt das drohende Matt.