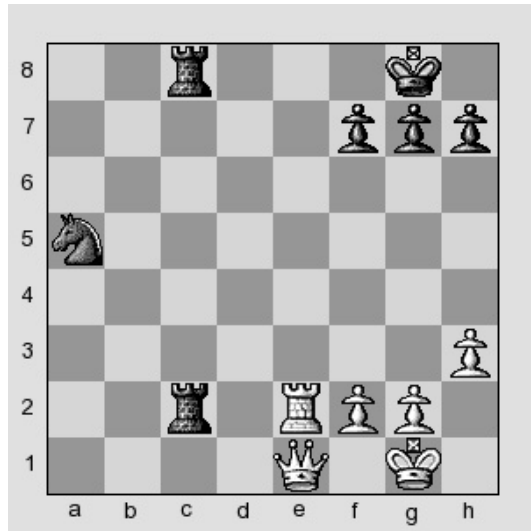


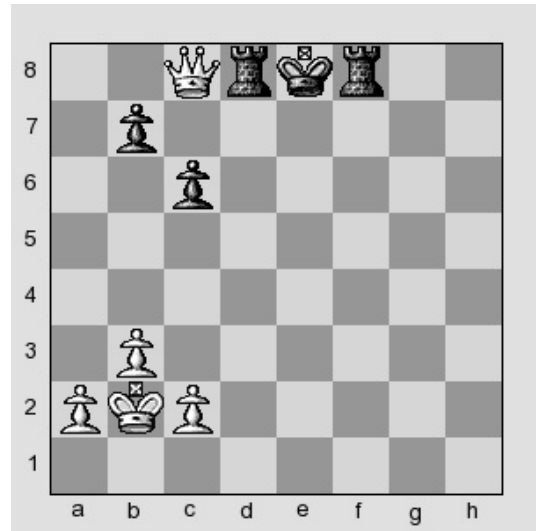
Mattbilder

Grundreihenmatt



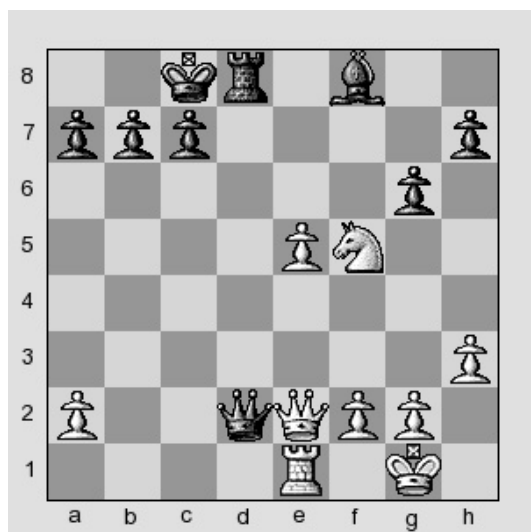
Weiß am Zug erzwingt mit Te8+ ein Grundreihenmatt. Schwarz am Zug kann das Matt auch nur unter Materialverlust verhindern.

Epaulettenmatt

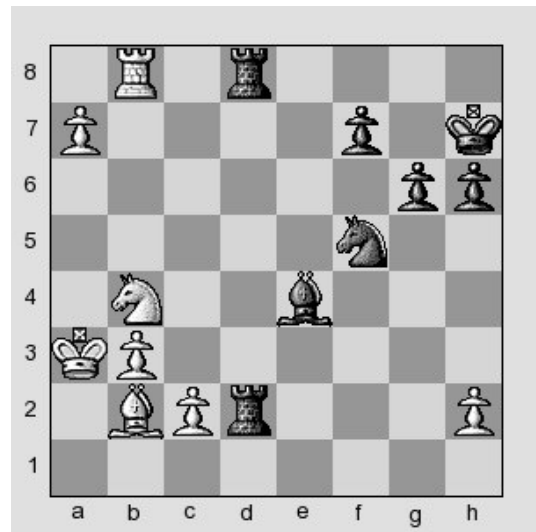


Weiß am Zug muss sich hüten, sich mit dem Bauern auf b7 zufriedenzugeben. Denn De6# gewinnt sofort.

Hindernisbau



Indem Weiß am Zug mit Sd6+ den schwarzen Turm am Decken der Dame hindert, gewinnt er die Qualität und wohl auch die Partie.



Weiß am Zug hindert mit Sd5 die schwarzen Figuren daran, das Umwandlungsfeld a8 und den Turm auf d8 ausreichend zu decken.