

Remis erreichen

Wenn man schlechter steht, kann man in vielen Fällen noch versuchen, sich wenigstens ins Remis und damit einen halben Punkt zu retten. Dafür gibt es verschiedene Möglichkeiten:

1. Remis durch zu wenig Material

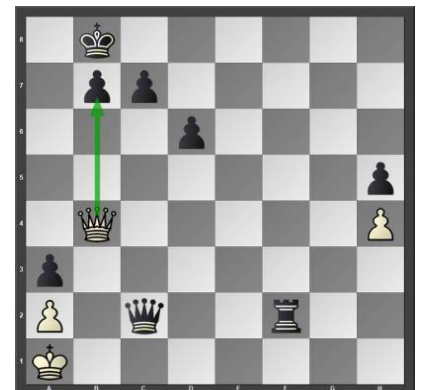
Stellungen, in denen euer Gegner nicht mehr genug Material hat, um euch mattzusetzen, sind Remis. Wenn nur noch die Könige auf dem Brett sind, ist das natürlich klar. Doch auch wenn euer Gegner nur noch einen Läufer, einen Springer oder sogar noch zwei Springer hat, kann er euch nicht mehr mattsetzen, wenn sonst nichts mehr auf dem Brett ist. Ganz wichtig: euer Gegner darf dann keine Bauern mehr haben, denn die können noch zu einer Dame werden.

2. Remis durch schlechte Bauern

Wenn euer Gegner nur noch einen Randbauern hat und ihr euren König davor stellen könnt, haltet ihr den Bauern in jedem Fall auf.

3. Remis durch Patt

Wie ihr wisst, ist ein Patt Remis. Zur Erinnerung: Patt ist, wenn eine Seite am Zug ist, die mit keiner Figur mehr ziehen kann, aber auch nicht im Schach steht. Wenn ihr also schlechter steht, aber eure letzten verbleibenden Figuren so loswerden könnt, dass ihr danach im Patt steht, könnt ihr euch retten. Rechts ist ein Beispiel: Weiß steht sehr



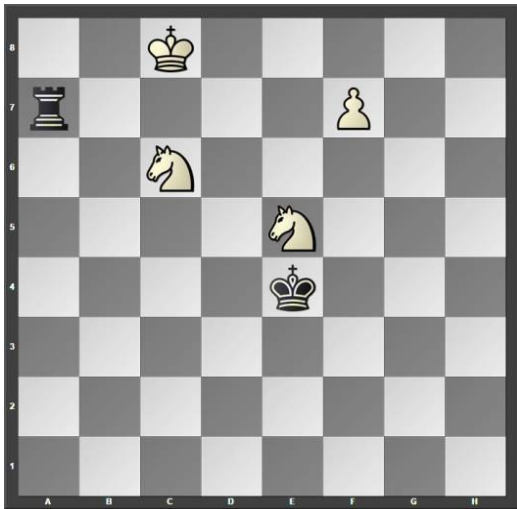
schlecht, aber wenn seine Dame verschwinden würde, stünde er im Patt. Darum schlägt die Dame den Bauern auf b7. Der König muss zurückschlagen. Anschließend ist es Patt.

4. Remis durch Dauerschach

Wenn ihr den gegnerischen König permanent Schach setzen könnt und dieser eurem Schachhagel nicht entkommen kann, könnt ihr auch Remis halten.

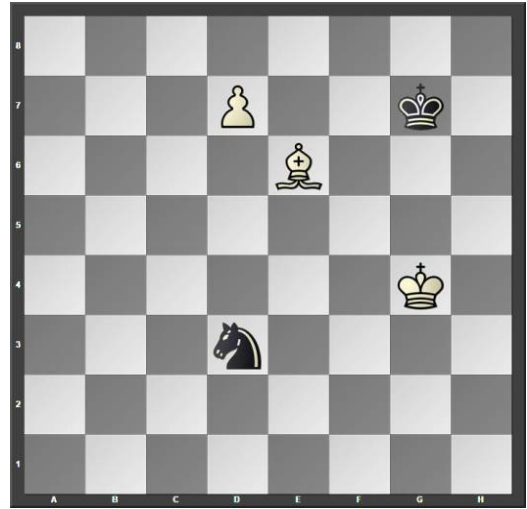
Auf dieser und den folgenden Seiten findet ihr jeweils 4 Aufgaben. Ihr sollt versuchen, euch ins Remis zu retten.

Remis durch zu wenig Material:



Schwarz am Zug

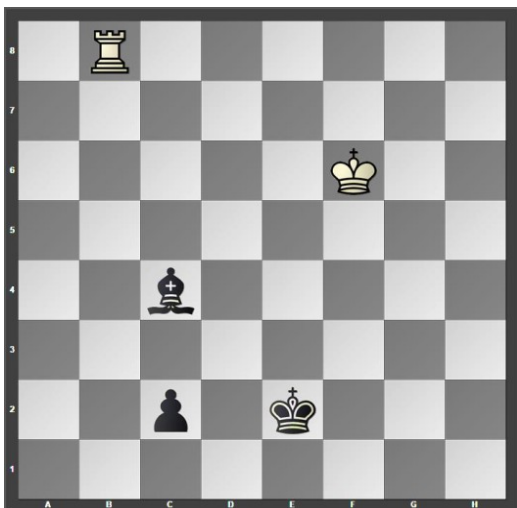
1. _____



Schwarz am Zug

1. _____

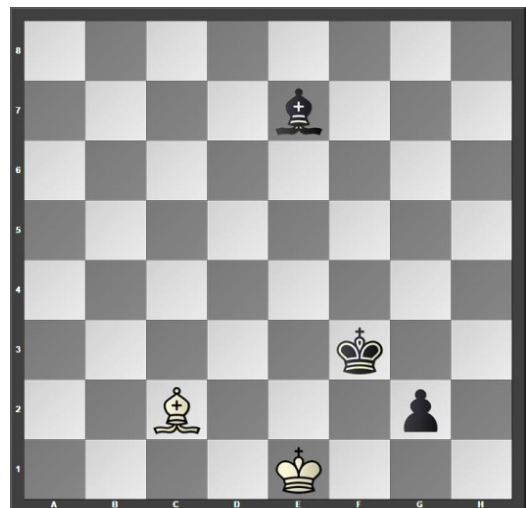
2. _____



Weiß am Zug

1. _____

2. _____

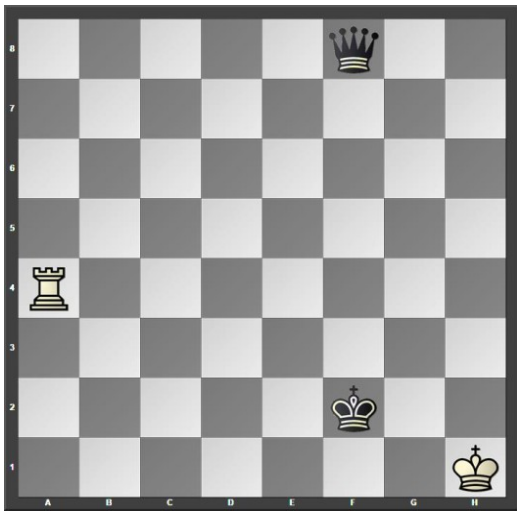


Weiß am Zug

1. _____

2. _____

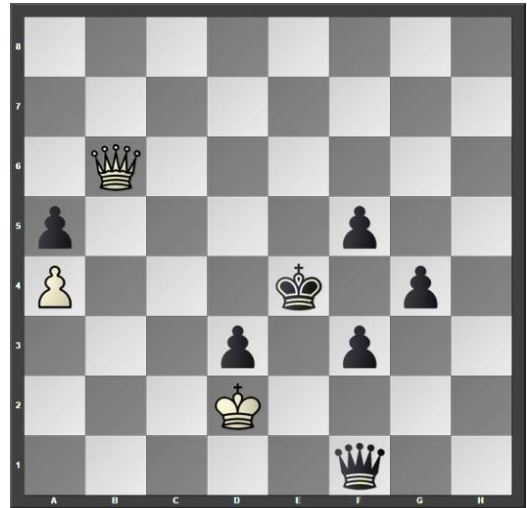
Remis durch Patt:



Weiß am Zug

1. _____

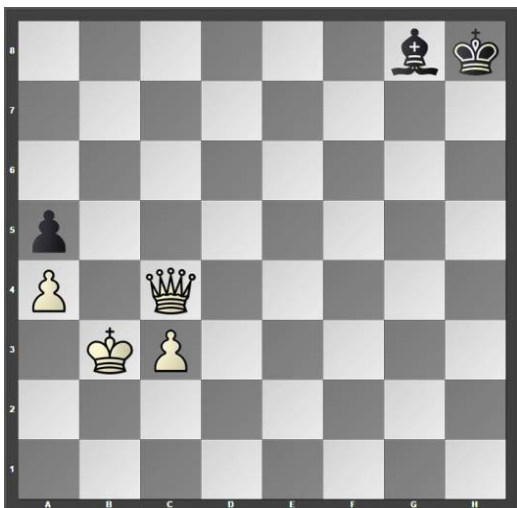
2. Patt



Weiß am Zug

1. _____

2. Patt



Schwarz am Zug

1. _____

2. _____ Patt

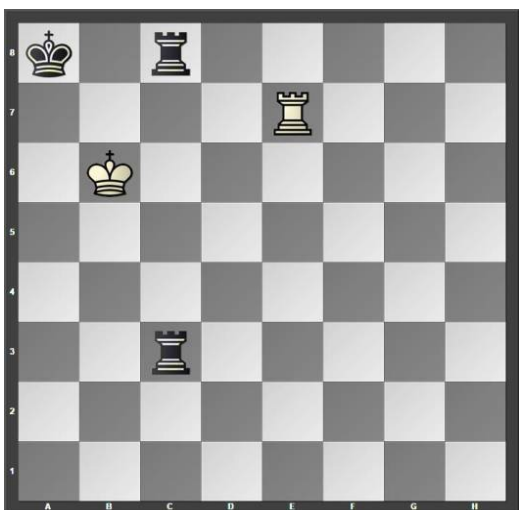


Schwarz am Zug

1. _____

2. _____ Patt

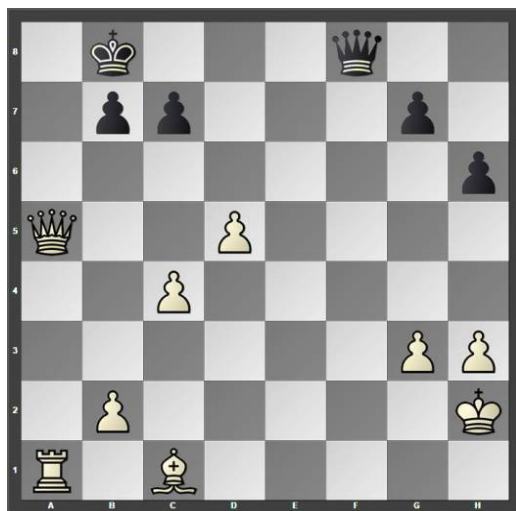
Remis durch Dauerschach:



Weiß am Zug

1. _____

2. _____



Schwarz am Zug

1. _____

2. _____



Weiß am Zug

1. _____

2. _____



Weiß am Zug

1. _____

2. _____