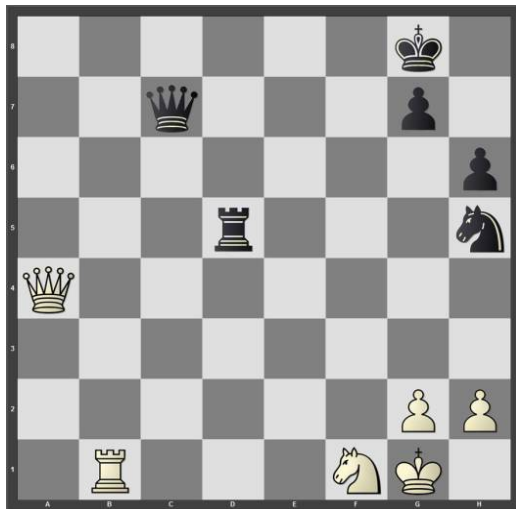


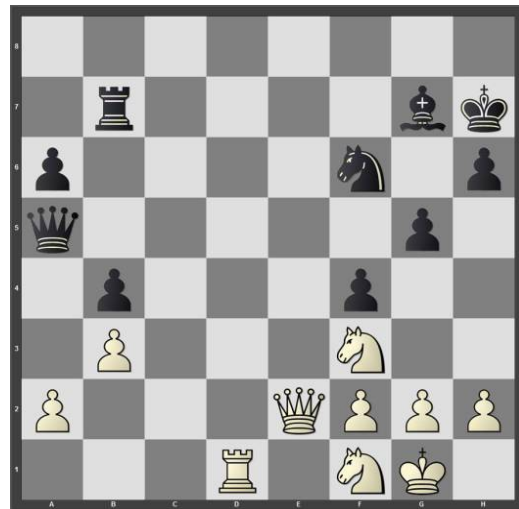
Vorbereitung

In den folgenden Stellungen kann mit einem Doppelangriff Material gewonnen werden. Dafür ist jedoch noch ein vorbereitender Zug nötig. Auf der Rückseite seht ihr ein Beispiel dazu.



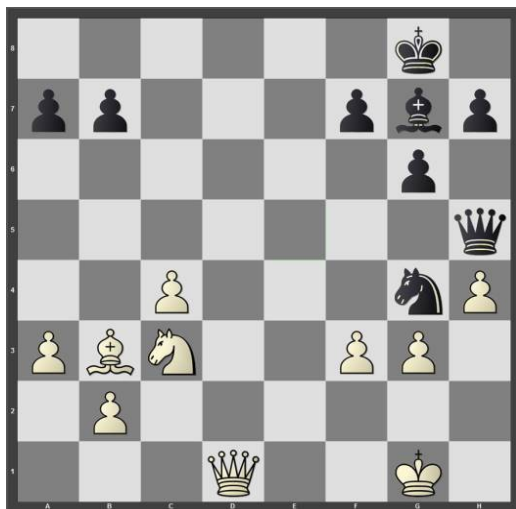
Schwarz am Zug

1. _____
2. _____



Weiß am Zug

1. _____
2. _____



Weiß am Zug

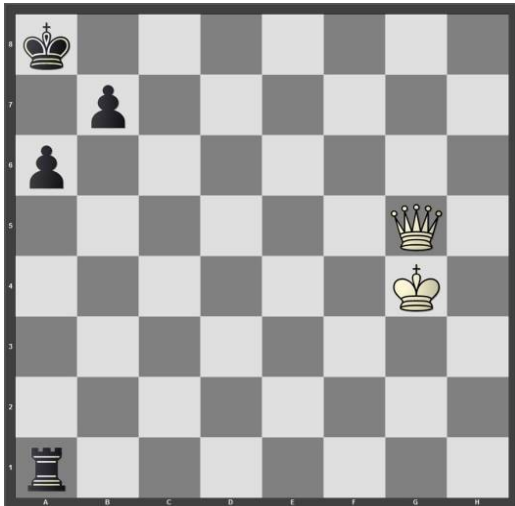
1. _____
2. _____



Weiß am Zug

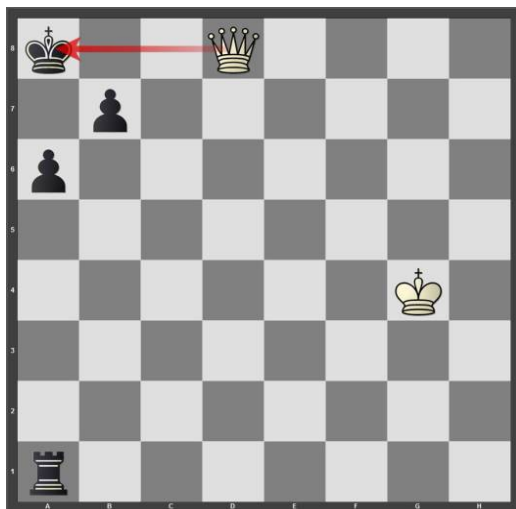
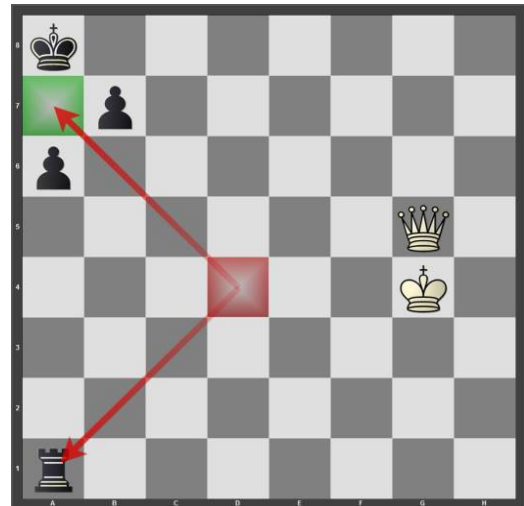
1. _____
2. _____

Beispiel:



Die weiße Dame würde gerne den schwarzen Turm mit einer Gabel gewinnen. Das geht aber noch nicht.

Aber Weiß überlegt sich, dass er eine Gabel hätte, wenn der Schwarze König auf a7 stehen würde und die Dame auf d4 stünde:



Also überlegt Weiß, wie man das hinbekommen könnte. Und siehe da: man kann den schwarzen König zwingend nach a7 treiben, indem man auf d8 ein Schach gibt. Der König muss nach a7 gehen.

Und zum Schluss kann nun Weiß auf d4 das Schach geben und den Turm gewinnen.

